

TANGA PITA DUPA
KRAISAME JONE-KISA
PANASIAMO
DOKO

Pii Wambao Leamo Doko

1 ¹Dopale yapa pipenge dupa Jisasa Kraisame Gotenya kalai akali dupa-kisa panasina lao, Goteme Jisasa pii lamaiya dupa buku dakenya pepa pyapae silyamo. Yapa pipenge dupa Gotenya kalai akali dupame kandena lao, baanya kalai akali Jone katea dokonya Goteme baanya enjele mende pena lea. ²Gotenya pii lapae dupapi, Jisasa Kraisame pii lao panaa dupapi, Joneme kandeapi, dupa pitaka Joneme lao panaa. ³Gii doko tengesa petelyamo dokonya, propesi pii datupa itaki pyao lengepi, pii datupa sepala pyapae silyamoli pyoo wata-miningipi, dupa Goteme auu pisetae.

**Joneme Siosa Kalange Esia Katenge
Dutupa Pii Lamaiyamo Doko**

⁴Namba Joneme siosa kalange Esia katenge dutupanya pepa dake pyao peekelyo. Wamba-waka katea, indupa kalyamo, tanga-tangapi kataowaka katata Gote dokopi, baanya kiñi petenge toko enomba dokonya Spiritika kalange katengema dutupapi, dutupanya kondo kaenge dokopa, mona yaepenge dokopa, dolapo nyakama-kisa sipya laka lao masyilo. ⁵Gotenya pii doko tolao lao panenge Jisasa Kraisa doko endakali kumapae dupanya wambao malunya sakatatata, baame yuunya kiñi dupa isoo kalyamo. Baanya kondo kaenge dokopa, mona yaepenge dokopa, dolapo baame nyakama-kisa epena lapyo laka lao masyilo.

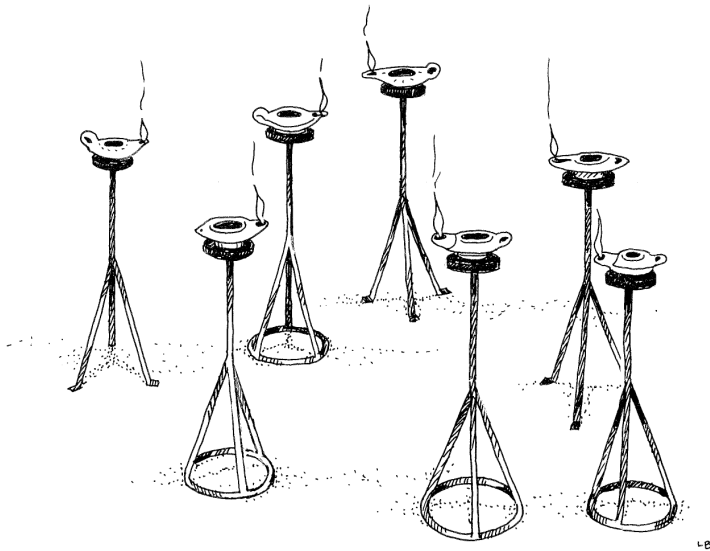
Baame naima auu kaeyapala baanya taeyoko dokome naimanya koo dupa naima-kisa nasina lao wasa pia. ⁶Baame kingdom mende naima ditala, baanya Takange Gote dokonya prisa kalyepale lao makande lea. Tii pipae dokopa, kyeto dokopa, dolapo tanga-tangapi baanyaka. Doko kiningi. ⁷Sa-lapape! Baa kopa tambetambe ipatamopa, endakali dupa pitakame lengeme kandatami. Baa yandateme kapu katao piامي akali dupame apata kandatamiaka. Dokopa yuunya akali tata dupa pitakame baa kandatala yako lao ee latami. Dopa pitami. Doko kiningi.

⁸Kamongo Goteme dapa lelyamo: “Dupa pitaka tee pingipi, etasingipi doko namba. Wamba-waka kateo, indupa kalyo, tanga-tangapi kataowaka katato doko nambaka. Namba Gote Eteteaka Kyeto Singi dokona” lelyamo.

Joneme Kraisa Lee Manemaneme Kandeamo Doko

⁹Jisasa Kraisa tungi pingi endakali dupame kenda soo katao, maka nakaeyao, kingdom doko malisoo kalyamino-liaka pyoo, namba Jone, nyakamanya Kristene kaiminingi doko apata kalyamano. Jisasa Kraisa doko akali dokona lao Gotenya pii doko lao paneosa, namba ailene Patamosa lenge dokonya pyasiami. ¹⁰Dokonya kateopa, Kamongo mambo pingi gii dokonya Spirita doko namba-kisa epea. Epeamopa nambanya maita-kaita trampeta pili lao puu lao pii mende leamo sio. ¹¹Pii dokome lao pituu, “Embame kandelyeno dupa buku mendenya pepa pyapala, Epesusapi, Semenapi, Pegamumapi, Taeyataitapi, Sadisapi, Piladelepiapi, Laodisiapi, siosa kalange dutupanya pyasakamaipi” lea.

¹²Dokopa namba kapilyetala pii langia doko kandeopa, lama kaiyepae setenge golome wasepae kalange sia. ¹³Lama kaiyepae setenge kalange dutupanya kaina dokonya akali mende katea doko akalinya ikiningi dopale mende katea. Baanya yonge pee londe mende petala, golome wasepae mende sangalinya matapu joo petae katea. ¹⁴Baanya aiyombapa, itipa dolapo sipisipi iti joo etete kyeo lea. Baanya lenge dolapo itate yuli jia. ¹⁵Baanya moko dolapo aene boronja dupa itate etete itaita pipae dupanya yangao



Lama kaiyepae setenge kalange silyamo. (Rev 1:12)

wasepaesa polepole pingili pia. Baanya pii lea doko endaki longo mendapu lyilyamopa oo lengeli pia. ¹⁶Baanya kingi tolaetename bui kalange minatae kateamopa, konjuwa yangi-yangipa lapota nenge katapae mende baanya nenge-kaita dokonya pyakalyetae katea. Baanya lenge-lyaapi doko kotaka niki popo pyoo telyamopa tii pingili pia.

¹⁷Dopa piamopa nambame baa kandatala, baanya moko katea dosa kumapae joo lombapae sio. Dokopa baanya kingi tolaetena namba-kisa setapala lao pituu, “Wambao doko namba, etao doko nambakana, emba paka nakaeyape. ¹⁸Namba mendai doko lenge tao katenge. Wamba kumape-owaka doko indupa namba lenge tao katato kalyona kandape. Doko kiningi. Kumingi dokopa, endakali kumapae dupa katengema panda dokopa, dolaponya kii doko nambame minatae kalyo. ¹⁹Dopana, indupa pimupa kandelyenopi, tanga pita kanjapenopi, dupa embame pepanya pyanya setape. ²⁰Nambanya kingi tolaetena bui kalange kanjeno dutupapi, lama kaiyepae setenge golome wasepae kalange kanjeno dutupapi, dutupanya tenge yalo petae dupa dapale: Bui kalange dutupa, siosa kalange dutupanya enjele dutupa. Lama kaiyepae setenge kalange dutupa, siosa kalange dutupana” lea.

**Epesusa Siosa Dokonya Pepa Pyao
Pyasakamaina Leamo Doko**

2¹“Epesusa siosa dokonya enjele kalyamo dokonya dapa lao pepa pyao pyasakamaipi: ‘Kingi tolaetename bui kalange minao, lama kaiyepae setenge golome wasepae kalange dutupanya kainanya paenge akali dokome dapa lelyamo: ²Embanya kalai pingi dupa nambame kandenge. Embame yakinala naeyao, lekeleke tao, kyeto joo kalai pingipi, endakali koo pingi dupa-pipa nakatengepi, dupa nambame kandenge-aka. Endakali mendapuame nyakama aposole kalyamanona lengema dupa kiningipi lao nyakamame makande petala, dupa sambo-lamona lao kandateami. ³Embame nambanya kenge doko masetala, maka nakaeyao, kenda soo yakinala naeyao kalyeno. ⁴Dopaka doko, emba-kisa tenge mende si-lyamo: Wamba embame tee pyao namba auu kaeyenoli pyoo, indupa auu nakaelyeno. ⁵Dopana, emba isa pyakatala kateeno doko panda andusa katao pyakeope lao masepe. Dopa petala emba mona kapilyetala, kalai wamba piino dupa deaka pipi. Mona kapilyala naeyateno doko, namba emba katate dokonya yapa ipupala, embanya lama kaiyepae setenge doko nyoo nepato. ⁶Dopaka doko, mende embame auu pilyino: Nikolai-tusa tata dupanya kalai dupa nambame maka kaelyo dupa embame apata maka kaelyenoaka. ⁷Spirita dokome siosa dupa pii lamailyamo dupa endakali kale katenge dupame sepenge. Koo pingi mana dupa ita minata endakali doko, lete katasingi ita dokonya baa dii lyao nena lato. Ita doko nambanya Gote dokonya yuu etete epe dokonya katengena’ ” lea.

**Semena Siosa Dokonya Pepa Pyao
Pyasakamaina Leamo Doko**

8“Semena siosa dokonya enjele kalyamo dokonya dapa lao pepa pyao pyasakamaipi: ‘Akali mende kumapala lete kalyamo doko, wambao doko baaka, etao doko baaka. Akali dokome dapa lelyamo: ⁹Embanya kalai pingipi, kenda soo katengepi, emba daa jingipi, dupa nambame kandenge. (Dopaka doko, angi emba kamongo kalyeno.) Endakali mendapuame nyakama lao nepelyamino dupa nambame kandenge-aka. Endakali dokaitame nyakama Juuna lengemaka doko,

dokaita angi Juu daa. Dokaita Satanenya lotuu anda dokonya petengema. ¹⁰Dopana, emba tanda nyepenge dupanya paka nakaeyape. Nyakamanya mendapu makande pina lao Sataneme anjinya pyandalapomo. Dokopa yuu gii akalita dutupanya kenda mendapu nyakama-kisa ipapomo. Dopa pyaapomona, nyakamame Gote tungi pingi doko yakinala naeyao minatae katao, kumingi gii doko kandao nyalapape. Dopa pitaminopa, lete katenge dokonya kiñi balu doko nambame nyakama dito. ¹¹Spirita dokome siosa dupa pii lamailyamo dupa endakali kale katenge dupame sepenge. Koo pingi mana dupa ita minata endakali doko, lapo pyoo kumingi dokome baa koeyasala naeyatana' ” lea.

**Pegamuma Siosa Dokonya Pepa Pyao
Pyasakamaina Leamo Doko**

¹²“Pegamuma siosa dokonya enjele kalyamo dokonya dapa lao pepa pyao pyasakamaipi: ‘Konjuwa yangi-yangipa lapota nenge katapae miningi akali dokome dapa lelyamo: ¹³Embanya kalai pingipi, Satanenya kiñi toko singi dosa katengepi, dupa nambame kandenge. Akali Antipasa lenge dokome yakinala naeyao nambanya kenge doko lao panao kateamopa, Satane katenge panda dokonya, akali mendapuame nyakamanya kainanya baa pyao kumasiami. Dopa piaminopapi, embame nambanya kenge doko minakondape petala, namba tungi pingi doko yakinala naeye. ¹⁴Dopaka doko, emba-kisa tenge kuki mende silyamo: Embanya siosa dokonya petenge endakali mendapuame akali Balamenya mana dupa minilyamino. Balameme akali Balake doko mana lamaiyamopa, Israele dupa kaita lyokao, gotena lao wasepae dupa kundi maitae nee dupa napa, kepo kolata pina lao Balakeme mapusia. ¹⁵Dopaka pyoo, embanya siosa dokonya petenge mendapuame Nikolaitusa tata dupanya mana lelyamino dupa wata-minao kalyamino-aka. ¹⁶Dopana, emba mona kapilyepe. Dopa napitino doko, namba emba katate dokonya yapa ipupala, nambanya nengekaita konjuwa pyakalyetae kalyamo dokome endakali dokaita yanda pimaito. ¹⁷Spirita dokome siosa dupa pii lamailyamo dupa endakali kale katenge dupame sepenge. Koo pingi mana dupa ita minata endakali doko, manaa nee yalo petae dokonya

mendatupa nambame maitala, kana kyeo lapae mende mai-toaka. Kana dokonya baanya kenge enenge doko pepa pyatae katata. Kenge pyatae doko endakali mendeme nakandata. Kana doko nyeta endakali dokome iki kandatana' ” lea.

**Taeyataita Siosa Dokonya Pepa Pyao
Pyasakamaina Leamo Doko**

¹⁸“Taeyataita siosa dokonya enjele kalyamo dokonya dapa lao pepa pyao pyasakamaipi: ‘Gotenya Ikiningi, baanya lenge dolapo itate yuli jepae, moko dolapo aene boronjame kai pyatae joo polepole pingi dokome dapa lelyamo: ¹⁹Embame kalai pingipi, endakali auu kaengepi, Gote tungi pingipi, endakali ni-singipi, kenda soo maka nakaengepi, dupa nambame kandenge. Embame kalai indupa pilyino dupame kalai wamba piino dupa ita minilyamo doko nambame kandelyoaka. ²⁰Dopaka doko,



Jone Kateamopa Siosa Kalange Esia Kateamo Dutupa

embanya etanenge Jesebele baa tangeme propetana lenge doko siosanya petena kaeyapinosa, baame nambanya kalai akali dupa minakasoo mana lapyo dokome, dokaitame kepo kolao, gotena lao wasepae dupa kundi maitae nee dupa nao pina lapyo. Tenge dokonya emba-kisa tenge silyamo. ²¹Nambame baa mona kapilyina lao gii mendatupa petena kaeyapu. Dopaka doko, baanya kepo kolenge mana doko yakinatala, mona kapilyala naeyatoo lao masilyamo. ²²Sepe! Tanda nao yaina pyapae singi toko dokonya enda doko nyoo pyale lato. Enda doko-pipa kepo kolengema dokaita mona kapilyetala, enda dokonya mana koo dupa yakinatala naeyatamino doko, dokaita etete tanda andake mendenya katena lao nyoo pyale latoaka. ²³Dopa petala, enda dokonya wane dupa apata kumina lao nambame pyao kumasotoaka. Dopa pitopa, endakalinya monapi, masingipi dupa kandenge akali doko namba-lamo lao siosa dupa pitakame masetami. Dokopa nambame nyakama mendai-mendai lao kalai pitamili pyoo yole pito. ²⁴Nyakama Taeyataita tange yangi dupame Satanenya mana yalo petae dupa kanja naeyao, enda dokonya mana dupa wata-minala naeyaowaka pingima dupa nambame dapa langilyo: Nyakama-kisa kenda waka mende nambame setala naelyo. ²⁵Dopana, nyakamame mana epe minilyamino dupa minakondape pyoo minao katao, namba ipato gii dokonya tuu lapape. ²⁶Endakali mendeme koo pingi mana dupa ita minatala, nambanya kalai doko yakinatala naeyao pyoaka katao, yuu etata gii dokonya tuu latamo doko, akali tata dupa pitaka baame isoo katena lao nambame baa kyeto maito. ²⁷Nambanya Takange-kisa kyeto nyio doko endakali doko maitopa, penge yuu nongeaneme wasepae mende pyao tambengeli pyoo, baame aene pangali mende minao akali tata dupa pyapapu isoo katata. ²⁸Dokopa, yuu yongelyamopa bui katenge doko nambame baa maito. ²⁹Spirita dokome siosa dupa pii lamailyamo dupa endakali kale katenge dupame sepengena,'” akali dokome lea.

**Sadisa Siosa Dokonya Pepa Pyao
Pyasakamaina Leamo Doko**

3¹“Sadisa siosa dokonya enjele kalyamo dokonya dapa lao pepa pyao pyasakamaipi: ‘Gotenya spirita kalange dutupapi, bui kalange dutupapi, dutupa minatae katenge

akali dokome dapa lelyamo: Embanya kalai pingi dupa nambame kandenge. Emba kenge simupa kalyeno. Dopaka doko, angi emba kumapae kalyeno. ²Embame kalai pipino dupa nambanya Gote dokonya enombanya pyoo etatae kata-mupa nambame kanja naelyona, emba palipae nasinya, mana epe embame nepalanya pilyino dupa andasoo kyeto tasetala kandao isoo katape. ³Dopa petala, embame pii soo nyiino dupa masetala, wata-minao katao mona kapilyepe. Emba palipae seteno doko, masala naeyate gii mendenya pake nenge mende epengeli pyoo, namba emba katate dokonya ipato. ⁴Dopaka doko, Sadisa siosa dokonya petenge endakali kuki mendatupanya yonge pee dupa kaimala pisala naelyamino. Dopa pilyamino endakali dokaita epe. Tenge dokonya, yonge pee kyeo lapae dupa petala namba-pipa tole paeyatama. ⁵Koo pingi mana dupa ita minata endakali doko, baa yonge pee kyeo lapae dupa pyoo katata. Lete katapenge endakali dupanya kenge pyapae singi buku dokonya baanya kenge doko nambame kunao nepakamaiya naeyato. Nambanya Takange dokonya enombanyapi, baanya enjele dupanya enombanyapi, endakali doko nambanyana lao, nambame lao panato. ⁶Spirita dokome siosa dupa pii lamailyamo dupa endakali kale katenge dupame sepengena' ” lea.

**Piladelepia Siosa Dokonya Pepa Pyao
Pyasakamaina Leamo Doko**

⁷“Piladelepia siosa dokonya enjele kalyamo dokonya dapa lao pepa pyao pyasakamaipi: ‘Akali makande latae, kiningi pii lenge, Dapitanya kii doko minatae katenge dokome, kaita lumbilyamopa mendeme kapa pai laa naenge. Baame iki lumbilyamopa, mendeme kapa pai laa naenge akali dokome dapa lelyamo: ⁸Embanya kalai pingi dupa nambame kandenge. Emba-kisa kyeto kuki siamoaka doko, nambanya pii doko embame wata-minatala, nambanya kenge doko yapae napii. Tenge dokonya, embanya enomba dokonya nambame kaita lumbanya setekelyo doko mendeme pai laa naeyata. ⁹Sepe! Satanenya lotuu anda dokonya petengema endakali dupame nyakama Juuna lelyaminoaka

doko, dokaita angi Juu daa. Dupame sambo lelyamino. Embanya moko setate dosa, nambame dokaita ipao luma lakena latopa, nambame emba auu kaenge-lamo lao dokaitame kandatami. ¹⁰Emba maka nakaeyape lao pii langio doko wata-minao katapino dokonya, isa yuu dakenya endakali dupa pitaka-kisa makande pingi gii mende ipatamopa, nambame emba kandao isoo katato. ¹¹Namba yapa ipanya pilyona, embanya kiñi balu doko mendeme nyokonyala naekena lao, embame mana epe minilyino dupa minakondape pyoo minao katape. ¹²Koo pingi mana dupa ita minata endakali doko, nambanya Gote dokonya anda nee nyetae dokonya baa pingina joo katena lato. Dokonya katao baa dee kamaka paa naeyata. Dokopa nambanya Gote dokonya kenge dokopi, nambanya Gote dokonya siti enenge kaiti-kisa katao lanao ipata Jerusalema dokonya kenge dokopi, nambanya kenge enenge dokopi, dutupa baa-kisa pyao katakamaito. ¹³Spirita dokome siosa dupa pii lamailyamo dupa endakali kale katenge dupame sepengena' ” lea.

**Laodisia Siosa Dokonya Pepa Pyao
Pyasakamaina Leamo Doko**

¹⁴“Laodisia siosa dokonya enjele kalyamo dokonya dapa lao pepa pyao pyasakamaipi: ‘Goteme akali mende minatala tee pyao dupa pitaka pyoo injia dokome yakinala naeyao kiningi pii doko lao panenge. Akali dokome dapa lelyamo: ¹⁵Embanya kalai pingi dupa nambame kandenge. Emba endaki kii napae joo nakatenge. Emba endaki itaita pipae joo nakatengeaka. Emba endaki kii napaepa, itaita pipaepa, dolaponya mende joo katapi laka lao nambame masilyo. ¹⁶Dopaka doko, emba endaki itaita pipaepa, kii napaepa, dolaponya mende joo nakatenya, emba endaki kulapae joo katenge dokonya, nambanya nenge-kaitame emba sopokali joo talyinya pyale laanya pilyo. ¹⁷Embame dapa lelyeno: “Namba dupa pitakame kapa patae, dopale mendeme daa jala naenge, namba kamongo kalyona” lelyeno. Dopaka doko, emba koeyapae, kondo pipae, tipya, lenge monda, yonge papata kalyeno doko masala naelyeno. ¹⁸Dopa pipaepa kalyona lao masala naelyeno dokonya, nambame emba dapa langilyo: Emba kamongo kalyale, namba-kisa golo itateme yangao

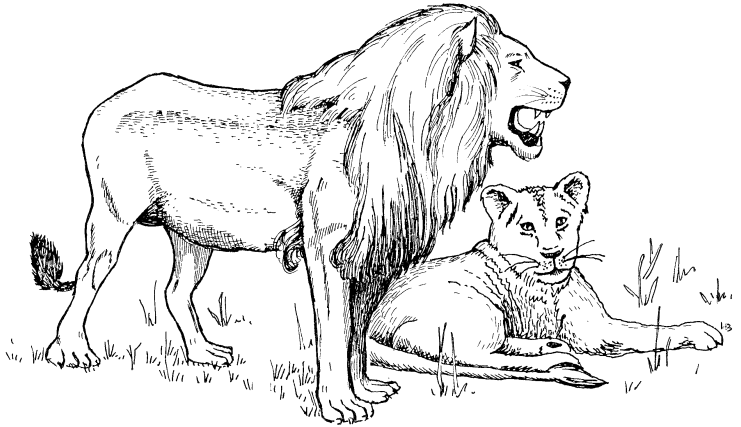
wasepae dupa sambao nyepe. Emba yonge papata katao elya kaelyeno doko endakali dupame nakandena lao yame pyatale, namba-kisa yonge pee kyeo lapae dupa sambao nyepe. Embanya lenge dolaponya matasini katatenopa auu pyoo kanjale, namba-kisa lenge matasini dupa sambao nyepeaka. ¹⁹Nambame endakali auu kaelyo dupa pitaka pyalanya latala mana maiyoo tolasingi. Dopana, emba nee kaeyao mona kapilyepe. ²⁰Sepe! Namba anda kambu dokonya katapala gata-gata lao kalyo. Endakali mendeme nambanya pii doko sepala anda kaita doko lumbatamo doko, namba baanya andaka kolandatala, baa-pipa nee nao pititambanopa, baa namba-pipa nee nao pititambaka. ²¹Koo pingi mana dupa nambame ita minateopa, nambanya Takangeme baanya kiñi toko dokonya namba baa-pipa tole pitimbanana leali pyoo, koo pingi mana dupa ita minata endakali doko, baa nambanya kiñi toko dokonya namba-pipa tole pitimbanana lato. ²²Spirita dokome siosa dupa pii lamailyamo dupa endakali kale katenge dupame sepengena,' ” akali dokome lea.

Kaiti-Kisa Katao Gote Mambo Pingi Dokonya Leamo Doko

4 ¹Dopa lateamopa, kaiti-kisa kaitini mende lumbapae siamo kandeo. Dokopa, wamba trampeta pili lao pii leamopa sio dokomeaka namba langyoo, “Tanga pipenge dupa emba kanjale panasotoo, emba dakenya pyakalya” lea. ²Dopa lalu piamopa Spiritame namba sakatasiamopa, kaiti-kisa kiñi petenge toko mende siamo kandeo. (Kiñi petenge toko dokonya akali mende petea.) ³Kiñi petenge toko doko kana jasapapi, kana konilianepi jili pia. Kiñi petenge toko doko lipukepa mendeme kakopatae katea doko kana emerale jili pia. ⁴Kiñi petenge toko doko, kiñi petenge toko 24 dutupame kakopatae kateamopa, dutupanya isingi akali 24 dutupa peteami. Isingi akali dutupa yonge pee kyeo lapae dupa petala, aiyomba dupanya golome wasepae kiñi balu dupa petae peteami. ⁵Kiñi petenge toko dokonya katao, yuu-wapaka petala, kaiti mulumalu lao, kaiti toka lao pia. Dokopa kiñi petenge toko dokonya enombatena lama kalange tao katea. Dutupa Gotenya spirita kalange dutupa.

⁶Kiŋi petenge toko dokonya enombatena kana kitisolo je-paeme petae galasa mende solowata sili pia.

Dokopa kiŋi petenge toko dokonya kainapi, kipa-kipapi dupanya ema pingi kitomende kateami. Ema pingi dutu-panya enombatenapi, maita-kaitapi dupa pitaka lengeme iki etasetae katea. ⁷Ema pingi wambao doko laeyone jepae mende katea. Ema pingi lapo doko kao ŋaŋa jepae mende katea. Ema pingi tepo doko endakali lenge-lyaapi katapae mende katea. Ema pingi kitomende doko yaka kambi mende



Laeyone lapoma kalyambino. (Rev 4:7)

papa pee lao pele latae katea. ⁸Ema pingi kitomende dutu-panya mendai-mendai lao papa tokange kateamopa, yongepi, papa pundipundipi, dupanya lengeme iki etasetae katea. Dupame kuka kotakapi koto nyala naeyao dapa lengema: “Kamongo Gote Eteteaka Kyeto, baa kuni nasingsi, etete kuni nasingsi, eteteaka kuni nasingsi. Baa wamba-waka katea, baa indupa kalyamo, baa tanga ipatana” lengema. ⁹Ema pingi kitomende dutupame akali kataowaka katenge, kiŋi toko dokonya petenge doko yaka pilyino lao mambo pyao kenge andake maita pilyaminopa, ¹⁰isingi akali 24 dutupame akali kataowaka katenge kiŋi toko dokonya petenge dokonya enombanya luma lakapala, baa mambo pyalanya dokaitanya kiŋi balu dupa pukunya kiŋi toko dokonya enombanya pya-setala lao pituu, ¹¹“Naimanya Kamongo Gote, emba kuni

nasingi. Embame yuupa kaitipa dolapo pyoo injii. Embame masiili pyoo dupa pitaka sina leenopa sia. Emba eteteaka epe dokonya, kenge epepi, tii pipaepi, kyetopi dupa embame nyepengena” lengema.

**Pepa Yoko Mendepa, Sipisipi Ŋaŋa
Mendepa, Joneme Kandeamo Doko**

5¹Kiŋi toko dokonya petenge akali dokonya kingi tolae-tename pepa yoko lakapae mende minatae peteamo kandeo. Pepa yoko dokonya yangi-yangipa lapotanya pepa pyatae katea. Pepa yoko lakapae doko wakaiya jepae kalangeme katambatae katea. ²Dokopa nambame kandeopa, enjele kyeto mendeme puu lao, lao pituu, “Akali epe apimi pepa yoko dokonya wakaiya jepae dutupa taka latala, pepa yoko doko tata latape?” lea. ³Dokopa endakali yuunya katengepi, kaitinya katengepi, yuu koko katengepi mendeme kapa pao pepa yoko doko tata laowapi, kandaowapi pipenge nanjia. ⁴Pepa yoko doko tata laowapi, kandaowapi pipenge endakali epe mende nakateamosa, namba ee lao putukio. ⁵Dokopa isingi akali dutupanya mendeme namba langyoo, “Juda tata dupanya Dapitanya mandipaenya mandipae, Laeyone dokome pepa yoko dokonya wakaiya jepae kalange dutupa taka latala tata lapenge. Baame yandapipi doko ita minateana, emba ee nalape” lea.

⁶Dokopa nambame kandeopa, kiŋi petenge toko dokopi, ema pingi kitomende dutupapi, isingi akali dutupapi, dutupanya kainanya Sipisipi Ŋaŋa pyao kumasetae jepae mende katea. Baa-kisa nenge kalange aiyombanya pyakalyetae kateamopa, lenge kalange tea. Dutupa Gotenya spirita kalange, yuu dupa pitakanya pena lao pyasia dutupa. ⁷Kiŋi toko dokonya petenge akali dokonya kingi tolaetename pepa yoko lakapae minia doko Sipisipi Ŋaŋa dokome pao nyia. ⁸Pepa yoko lakapae doko nyepeamopa, ema pingi kitomende dutupapi, isingi akali 24 dutupapi, dutupa Sipisipi Ŋaŋa dokonya enombatena pao luma lakeami. Dutupame gita jepae mendapu mendai-mendai lao miniami. Disa golome wasepae mendapuanya tunduma pingi mendapuame tumbatae mendai-mendai lao miniamiaka. Tunduma pingi

dupa, endakali Gotenya latae dupanya loma silyami dupa. ⁹Dutupame wee enenge mende dapa lao leami: “Emba pyao kumasiamino dokonya taeyoko dokome yuu dupa pitakanya naima akali tata wakapi, pii waka lengepi, endakali yonge waka katengepi, dupa pitaka Gotenya latae kalyepale lao embame sambao nyii. Tenge dokonya, emba iki epe dokome pepa yoko lakapae doko nyepala, wakaiya jepae dutupa taka lapenge. ¹⁰Embame sambao nyiino endakali dupa naimanya Gote dokonya kalai pyakamaingi kiŋipi, prisapi katena leeno dupame yuu dake isoo katatamina” lao wee leami.

¹¹Dokopa nambame kandeopa, kiŋi petenge toko dokopi, ema pingi kitomende dutupapi, isingi akali dutupapi, dutupa enjele milione-milione, tausene-tausene dupame katao kakopatala pii mende leamino sio. ¹²Dokaitame puu lao dapa leami: “Sipisipi Ŋaŋa pyao kumasiamino doko baa etete epe dokonyana, kyetopi, oapi epepi, masepae epepi, pupu lapaepi, kenge epepi, tii pipaepi, pii epe lapengepi, dupa nyepengena” leami. ¹³Dokopa kaitinya katengepi, yuunya katengepi, yuu koko palengepi, solowatanya singipi, Goteme wasepae dupa pitakame dapa leamino sio: “Pii epe lapengepi, kenge epepi, tii pipaepi, kyetopi, dutupa pitaka tanga-tangapi kiŋi toko dokonya petenge akali dokopa, Sipisipi Ŋaŋa dokopa, dolaponyaka. Doko kiningina” leami. ¹⁴Dokopa ema pingi kitomende dutupame “Doko kiningina” leamino sio. Dokopa isingi akali dutupa luma lakapala dolapo mambo piami.

Wakaiya Jepae Kalange Dutupa Taka Leamo Doko

6 ¹Dokopa nambame kandeopa, Sipisipi Ŋaŋa dokome wakaiya jepae kalange dutupanya wambao doko taka lea. Dopa piamopa, ema pingi kitomende dutupanya mendeme lao pituu, “Kanja ipu” lao wii lea doko kaiti toka lele piamopa sio. ²Dokopa osa kyeo lapae mende ipao katea. Osa dokonya akali mende yanda minatae petea doko kiŋi balu mende maiya. Maitiamopa baa yanda pyoo ita minala paanya pea.

³Peamopa, Sipisipi Ŋaŋa dokome wakaiya jepae lapo pyoo doko taka leamopa, ema pingi lapo pyoo dokome lao pituu, “Ipu” leamo sio. ⁴Dokopa osa kate pyapae mende epea

dokonya akali mende petea. Akali dokome yuunya endakali dupa mona setao katenge doko kaeyapala, mende pyaa-pyaa pyoo katena lao, konjuwa andake mende baa maiya.

⁵Maitiamopa, Sipisipi Ŋaŋa dokome wakaiya jepae tepo pyoo doko taka leamopa, ema pingi tepo pyoo dokome lao pituu, “Kanja ipu” leamo sio. Dokopa osa pumbutapae mende ipao katea. Osa dokonya petea akali dokonya kingimi sekele mende minia. ⁶Dokopa nambame siopa, ema pingi kito-mende dutupanya kaina-kaina dupanya-kaita pii mende lea dokome dapa lea: “Silipa muni mendaimi[†] wita dii kapo mendai sambapenge. Silipa muni mendaimi bali dii kapo tepoma sambapengeaka. Dopaka doko, welepi, waenepi dupa koeyasala naeyapengena” lea.

⁷Dopa leamopa, Sipisipi Ŋaŋa dokome wakaiya jepae kitomende pyoo doko taka leamopa, ema pingi kitomende pyoo dokome lao pituu, “Kanja ipu” leamo sio. ⁸Dokopa osa kala yelo mende ipao katea. Osa dokonya mende pituu epea dokonya kenge doko Kumingi lenge. Endakali kumapae dupa katengema panda dokome baa watao epea. Baame yuu pitaka kitomende pyoo lita petala, dokonya mende doko konjuwapi, lopo andakepi, yainapi, mena yanapi kapu dupapi, dupame pyao kumasina lao pupu lapae doko Kumingi doko maiya.

⁹Maitiamopa, Sipisipi Ŋaŋa dokome wakaiya jepae yungi pyoo doko taka leamopa, Gotenya pii dokopa, Sipisipi Ŋaŋa dokonya lao pii dokopa, dolapo endakali mendapuame lao paneaminosa pyao kumasiami dupanya imambu dupa alta pundipundi dokonya kateamino kandeo. ¹⁰Dokaitame puu lao, lao pituu, “Akali Andake, emba kuni nasingi, kiningi pii lenge. Isa yuu dakenya endakali palelyamino dupame naimanya tae-yoko miniamino dokonya embame andukupa yapatala yanu pyatepe?” leami. ¹¹Dopa leaminopa, dokaita mendai-mendai lao yonge pee londe, kyeo lapae mendapu maiya. Maitala dokaita lamaiyoo, “Nyakama pyao kumasiaminoliaka pyoo, nyakamanya kalai tole pingi, Kristene kaiminingi mendatupa apata pyao kumasepenge dutupa pyao kumasoo etapena, gii kuki mendalapo apata koto nyoo malisalapa” lea.

[†] 6:6 *Silipa muni mendaimi* latae kalyamo doko, muni etete andake mende lao latae kalyamo.

¹²Dokopa Sipisipi Ŋaŋa dokome wakaiya jepae tokange pyoo doko taka leamopa, titiwali andake mende miniamo kandeo. Dokopa lapalapa iti pumbutapaeme wasepae joo niki doko pumbuteamopa, kana doko pitaka taeyoko pyoo kate pia. ¹³Poo yale mende lelya dokome piki ita dupa ema-ema pilyamopa, dii wambu napingi lyilya dupa kondao isa yuunya kopo lengeli pyoo, kaitinya bui dupa pitaka kondao isa yuunya kopo lea. ¹⁴Dopa piamopa, kaiti doko pepa yoko lakengeli pyoo lakao nyokonyia. Dokopa yuu mandapi, yuu ailenepi, dupa pitakame nyakamanya singi panda dupa ya-kinatala yukuu peami. ¹⁵Peaminopa yuunya kinjipi, akali kenge singipi, amii isingi mupapi, yuunya kamongopi, akali kyetopi, kalai akalipi, mee endakalipi, dupa pitaka yuu manda dupanya kanandapi, kana singi kainapi, dupanya pao yalo piامي. ¹⁶Dopa petala dokaitame yuu mandapi, kanapi dupa lamaiyoo, “Kiŋi toko dokonya petenge akali dokome naima nakandao, Sipisipi Ŋaŋa dokonya imbu kaenge doko naima-kisa naipaowaka pina, nyakama tanapala naima sanga pyalapa. ¹⁷Sipisipi Ŋaŋa dokonya imbu kaeyapenge gii andake doko ipatelyamona, endakali apimi toeya kata-pala kapa pao wanditape?” leami.

Endakali Kongali Petae 144 Tausene Dutupa

7¹Dokopa yuu denge kitomende dutupanya enjele kito-mende kateamino kandeo. Yuu dakenya poo kitomende dutupame yuu dakenyapi, solowatanyapi, ita-kisapi, dupanya poo laa naena lao enjele dutupame minatae kateami. ²⁻³Dokopa nambame kandeopa, Gote kataowaka katenge dokonya kongali pingi doko enjele mendeme minao niki pyakaengesa-kaita lalyoo pyakalyia. Pyakalyetala baame enjele kitomende yuupa, solowatapa dolapo koeyasina lao kyeto maitae dutupa lamaiyoo, “Naimanya Gote dokonya kalai akali dupanya langalunya kongali petamana, nyakamame yuupi, solowatapi, itapi dupa wambao koeyasala naeyalapape” lao puu lao wii lea. ⁴Gotenya kongali petae endakali Israele tata dupa pitaka 144 tausene kalyaminona leamino sio. ⁵Juda tata 12

tausene dutupa kongali petae kateami. Rubene tata 12 tausene, Gate tata 12 tausene, ⁶Asaa tata 12 tausene, Napatali tata 12 tausene, Manase tata 12 tausene, ⁷Simione tata 12 tausene, Lipai tata 12 tausene, Isakaa tata 12 tausene, ⁸Sebyulane tata 12 tausene, Josepe tata 12 tausene, Benjamene tata 12 tausene, dutupa kongali petae kateamiaka.

Endakali Etete Longome Gote Mambo Piamino Doko

⁹Dokopa endakali kambu etete andake, itaki napyapenge mende nambame kandeo. Kambu dokonya, endakali yuu dupa pitakanya tangepi, akali tata dupa pitakapi, endakali yonge waka katengepi, pii waka lengepi, dupa kateami. Endakali dokaita kiñi petenge toko dokopa, Sipisipi Iñaja dokopa, dolaponya enombanya kateami. Dokaita pitakame yonge pee londe kyeo lapae mendapu petae katao, ita pame yoko yandapae mendapu kingimi minatae kateami. ¹⁰Dupame puu lao wii lao, “Endakali pyoo nyingi kalai doko, kiñi toko dokonya petenge naimanya Gote dokopa, Sipisipi Iñaja dokopa, dolaponya” leami. ¹¹Dokopa kiñi petenge toko dokopi, isingi akali dutupapi, ema pingi kitomende dutupapi, dutupa enjele dupa pitakame katao kakopatae kateami. Dokopa kiñi petenge toko dokonya enombanya dokaita luma lakapala, langalu yuunya soo Gote mambo pyao pituu dapa leami: ¹²“Kiningi etete, pii epe lenge dokopi, tii pipae dokopi, masepae epe dokopi, yaka pilyino lenge dokopi, anda-anda semaingi dokopi, kyeto dokopi, pupu lapae dokopi, dutupa tanga-tangapi naimanya Gote doko-kisa soaka katata. Doko kiningina” leami.

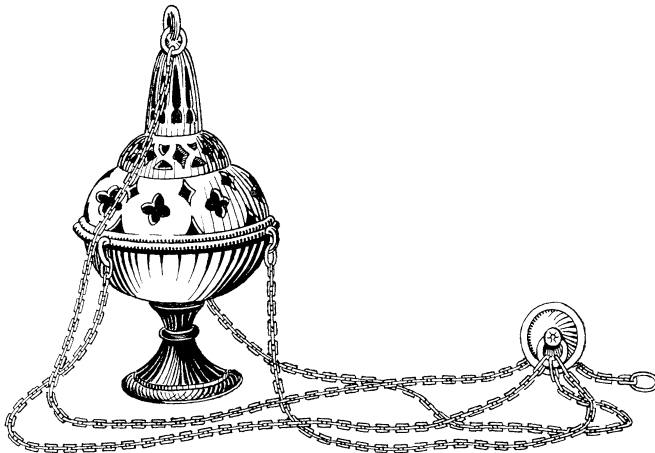
¹³Dokopa isingi akali dutupanya mendeme namba langyoo, “Yonge pee londe, kyeo lapae pingi dokaita apitupa? Dokaita anja katao ipamipi?” lea. ¹⁴Dopa leamopa nambame baa lamaiyoo, “Akali epe, embame masilyinona” leo. Dokopa baame namba langyoo, “Dokaita kenda andake dokonya katao ipupala, dokaitanya yonge pee londe dupa kyeo lena lao, Sipisipi Iñaja dokonya taeyokome wasa piامي dokaita kalyamino. ¹⁵Tenge dokonya, Gotenya kiñi petenge toko dokonya enombanya kuka kotakapi baanya anda nee nyetae dokonya dokaitame kalai pyakamaiyoo katengema. Dokopa kiñi toko dokonya petenge akali dokome baanya sele anda doko pee latala, endakali dokaita katatami panda doko tuu pisakamaita. ¹⁶Dokopa

endakali dokaita dee lopo nakaeyao, endaki nanu nakae-yaowaka pitami. Nikimi tala naeyao, itaita andake mendeme dokaita yangala naeyaowaka pita. ¹⁷Aipumape, Gotenya kiŋi petenge toko dokonya kainanya katenge Sipisipi Ŋaŋa dokome dokaita setao katao, dokaita laminao lete katasingi endaki lee kuingi dupanya pata. Dokopa Goteme dupanya lengenya ee ipata dupa pitaka kunao nepakamaitana” lea.

Wakaiya Jepae Kalange Pyoo Doko Taka Leamo Doko

8 ¹Sipisipi Ŋaŋa dokome wakaiya jepae kalange pyoo doko taka leamopa, 30 minitapi mende kaiti-kisa keke-kakipi mende nalea. ²Dokopa Gotenya enombanya katengema enjele kalange dutupa kateamino kandeo. Enjele dutupa trampeta kalange maiya.

³Dokopa enjele waka mendeme ita kena tunduma pina lao setapala, yangenge disa golome wasepae mende minatae, alta singi dosa ipao katea. Endakali Gotenya latae dupa pitakanya loma setami dupa kiŋi petenge toko dokonya enombanya alta golome wasepae dokonya kundi maina lao, kena tunduma pingi pauta longo enjele doko maiya. ⁴Endakali Gotenya latae dupanya loma siami dupa enjele dokonya kinginya soo, kena tunduma dokome nyoo Gotenya enombanya pyakalyia.



Ita kena tunduma pina lao setapala yangenge disa doko (Rev 8:3)

⁵Dokopa enjele dokome disa golome wasepae doko nyepala, alta dokonya itate tea dupa nyoo disa dokonya tumbasetala, isa yuu dakenya pyandea. Dopa piamopa, yuu-wapaka pyoo, kaiti mulumalu lao, kaiti toka lao, titiwali minao pia.

Enjele Kalange Dutupame Trampeta Piamino Doko

⁶Dokopa enjele kalange dutupame trampeta kalange minatae kateami dutupa pyalanya depa leami.

⁷Dopa petala, enjele wambao dokome baanya trampeta doko piamopa, tandake-kataipa, itate kaiyepaepa, dolapo taeyoko-pipa pyasetala isa yuu dakenya pyandea. Dopa pia dokome, yuu pitaka tepoma pyoo lita petala, dokonya mende doko tao etea. Ita pitaka tepoma pyoo lita petala, dokonya mende doko tao etea. Tanu saka dupa pitaka tao eteaka.

⁸Enjele lapo pyoo dokome baanya trampeta doko piamopa, yuu manda etete andake jepae itate tapeta mende solowatanya pyandea. Dokopa solowata doko tepoma pyoo lita petala, dokonya mende doko taeyoko jia. ⁹Dopale ema pingi solowatanya singi dupa pitaka tepoma pyoo lita petala, dokonya mende dokonya sia dupa pitaka kumao etea. Dopa piamopa, sipi dupa pitaka tepoma pyoo lita petala, dokonya mende dokonya sia dupa pitaka koeya.

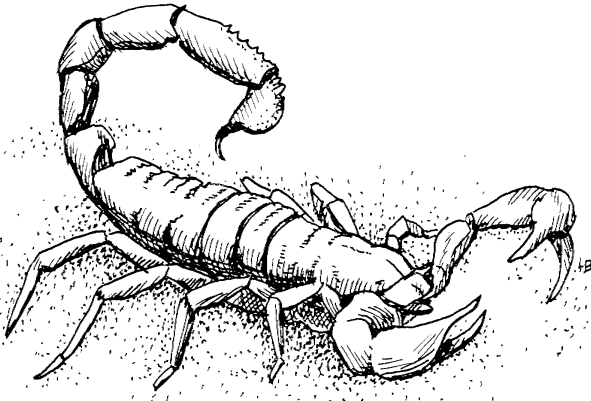
¹⁰Enjele tepo pyoo dokome baanya trampeta doko piamopa, bui andake kipali kaiyepaele mende kaitinya katao isa epea. Dokopa endaki lee kuingipi, endaki andakepi, dupa tepoma pyoo lita peteamopa, dokonya mendenya bui doko kopo lea. ¹¹Bui dokonya kenge doko Kaa Pipae lenge. Endaki tepoma pyoo lita petae dokonya mende doko bui dokome kaa pisiamopa, endakali longome napala kumiami.

¹²Enjele kitomende pyoo dokome baanya trampeta doko piamopa, nikipi, kanapi, buipi dupa tepoma pyoo lita petala, dokonya mende doko pyao koeyasiamopa, dupanya tii pingi doko tepoma pyoo lita petala, dokonya mende doko iminjia. Dopa piamopa, tii pingi gii dokopa, kuka gii dokopa, dolapo tepoma pyoo lita petala, dokonya mende doko iminjiaka.

¹³Dokopa nambame yaka kambi mende kaitinya buu lao paeyamo kandeo. Yaka dokome puu lao, lao pituu, “Enjele

tepomame trampeta pyalanya pilyamino dokonya, yuunya endakali palelyamino dupa koeyatami, etete koeyatami, ete-teaka koeyatamina” leamo sio.

9¹Enjele yungi pyoo dokome baanya trampeta doko piama, bui kaitinya katao isa yuunya kopo latae mende kandeo. Dokopa yuli koo, mendasa soo etala naenge dokonya kii doko mendeme bui doko maiya. ²Maitiamopa yuli koo, mendasa soo etala naenge dokonya kambu doko bui dokome lumbiamopa, itate popo pyoo tao katenge panda mendenya itate mende telyamopa kena pyoo pyakalyingili pia. Kena pyakalyia dokome nikipa, kaitipa dolapo sanga piama iminjia. ³Dokopa paiyomba mendapu kena dokonya paliu yuu dakenya epeami. Paiyomba dupa, nene koo endakali pyao tanda andake maingi dupa pupu lengemali pina lao pupu lapae maiya. ⁴Dokopa mendeme dupa lamaiyoo, “Nyakamame yuunya tanupi, kaka ita yokopi, itapi dupanya mende koeyasala naeyalapape. Gotenya kongali doko langalunya nakatenge endakali dupa iki koeyasalapape” lea. ⁵Dopa latala paiyomba jepae dupame endakali dupa pyao kumasala naenya, kana yungi tanda maina lea. Paiyomba jepae dupame endakali pilyaminopa, nene koo endakali pyao tanda andake maingi dupame pilyaminopa tanda pingili pingi. ⁶Kana yungi dutupanya endakali dupa kumamana lao kaitini kutatamiaka doko, kumingi doko



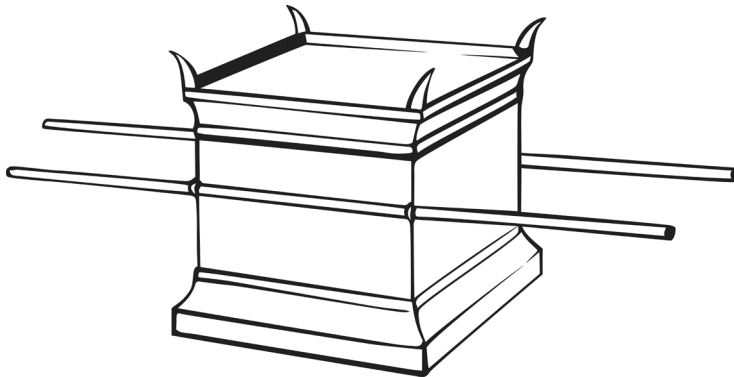
*Nene koo endakali pyao tanda andake maingi
sokopione lenge doko (Rev 9:3)*

kandao nanyetami. Endakali dupa kumamu laka lao mase-tamiaka doko, kumingi dokome dupa yakinatala paka pata.

⁷Paiyomba jepae dupa, yanda pyaanya osa depa latae katengemali petae kateami. Dupanya lenge-lyaaapi dupa endakalnya lenge-lyaaapi jiamopa, dupame kiñi balu golome wasepae mendapu aiyombanya petae kateami. ⁸Dupanya ai-yomba iti dupa endanya iti londe dopale jiamopa, nenge dupa laeyone nenge jia. ⁹Sangali dupanya yonge pee aeneme wase-paele mendapu petae kateaminopa, dupanya papa batau piامي dupa, osame pyalya lelyamopa, pituu paenge karisa dupanya pituu, akali longo yanda pyaa paanya alo pingisa kii-kau lengeli pia. ¹⁰Nene koo endakali pyao tanda andake maingi dupanya etengenyta tomakai palengeli pyoo, dupanya etenge dupanya endakali dupa kana yungi tanda maipenge pupu lapae doko palea. ¹¹Yuli koo, mendasa soo etala naenge dokonya isingi enjele doko paiyomba dupanya kiñi doko. Baanya kenge doko Ibru pii lao Abadone lenge. Giriki pii lao Apolyone lenge.†

¹²Kenda wambao doko ipao etapelyamo. Salapape! Kenda lapoma dolapo ene ipapomo.

¹³Dokopa enjele tokange pyoo dokome baanya trampeta doko piamopa, alta golome wasepae Gotenya enombatena singi dokonya nenge kitomende dutupanya kainanya pii mende laluyiamo sio. ¹⁴Pii dokome trampeta minatae



*Alta Gotenya enombatena singi dokonya
nenge kitomende katenge. (Rev 9:13)*

† 9:11 *Abadonepa, Apolyonepa* latae kalyamo dolaponya tenge doko, Koe-yasingi akali.

kateami enjele dutupanya tokange pyoo doko lamaiyoo, “Enjele kitomende, endaki andake Yupretisa matesa anjetae kalyamino dutupa embame moka” lea. ¹⁵Dopa lateamopa, enjele kitomende dutupame yuunya endakali dupa pitaka tepoma pyoo lita petala, dokonya mende doko pyao kumasalanya depa latala, awapi, yuu giipi, kanapi, ee kanapi, dupa malisetae kateami dutupa baame mokea. ¹⁶Amii osanya peteami dupanya kindi doko 100 milione leamo sio. ¹⁷Dokopa nambame lee manemaneme kandeopa, osapi, osanya peteamipi, dupa dapa petae kateami: Osanya peteami dupanya yonge pee sangalinya piامي dupa aeneme wasepae tao alupaepi, kala pepolopi, kala yelopi, dupa piامي. Osa dupanya aiyomba dupa laeyone aiyomba jiamopa, itatepi, kenapi, kana yuli tapetapi, dupa dokaitanya nenge-kaita pyakalyoo katea. ¹⁸Itatepi, kenapi, kana yuli tapetapi, dutupa nenge-kaita pyakalyoo katea dokome endakali dupa tepoma pyoo lita petala, dokonya mende doko pyao kumasiامي. ¹⁹Osa dupanya pupu lapae dupa nenge-kaitapi, etengepi dupanya palenge. Dupanya etenge kanopato aiyomba jepae dupame endakali pingima.

²⁰Kenda tepoma dutupame pyao kumasala naeyami endakali dupame dokaitanya gotena lao wasepae dupa yakinala naeyami. Golopi, silipapi, aene boronjapi, kanapi, itapi dupame gotena lao kingimi wasepae lenge natao, pii nasoo, kaita napaeyaowaka pingima dupapi, imambu koo dupapi, dupa endakali dokaitame lotuu lengema doko yakinatala mona kapilyala naeyami. ²¹Endakali pyao kumasingipi, nemango lengepi, kepo kolengepi, pake nengepi, mana dopale dupa dokaitame yakinatala, mona kapilyala naeyamiaka.

**Enjele Mendeme Pepa Yoko Lakapae
Mende Jone Maiyamo Doko**

10 ¹Dokopa enjele kyeto singi mende kaiti-kisa katao isa epeamo kandeo. Enjele dokome kopa doko yonge pee joo petae kateamopa, baanya aiyomba dokonya lipukepa soo aowali latae katea. Dopa petae kateamopa, baanya lenge-lyaapi doko niki lenge jiamopa, moko dolapo itate yuli andake mendalapome anda pingina jetae katea. ²Dokopa pepa pyatae katenge pepa yoko mende enjele dokonya

kinginya tata lapae siamopa, baanya moko tolaetena solowatanya katatala, koeyatena yuunya katea. ³Dopa petae katao, baame puu lao wii lea doko laeyoneme gatu pingili pia. Baame wii leamopa, kaiti toka kalange dutupame pii leami. ⁴Pii leami dupa nambame sepala pepa pyao nyalanya piopa, kaiti-kisa katao pii mende lea dokome lao pituu, “Kaiti toka kalange dutupame pii lelyamino dupa embame pepa pyao nyala naenya, embanya masinginya yalo petae katena kaeyape” lea. ⁵Dokopa enjele solowatapa, yuupanya moko katatae kateamopa kandeo dokome baanya kingi tolaetena kaiti-kisa pyalyia. ⁶Pyalyetala baanya pii dupa kyeto tasalanya, kaitipi, kaitinya singipi, yuupi, yuunya singipi, solowatapi, solowatanya singipi, dupa pyoo injingi Gote kataowaka katenge dokonya kenge doko latala lao pituu, “Goteme mende pitona leamo dupa pyaanya malisala naeyalapomo. ⁷Enjele kalange pyoo dokome baanya trampeta doko pyalanya pita gii dokopa, Goteme wai pii epe doko baanya kalai akali propeta dupa lamaiyamoli pyoo, baame mende pitona lao pyoo masiamo doko pyoo etatana” lea.

⁸Kaiti-kisa katao pii leamopa sio dokome dee namba langyoo, “Enjele solowatapa, yuupanya moko katatae kalyamo dokonya kinginya pepa yoko yakane tata lapae si lyamo doko embame nyala puu” lea. ⁹Dokopa namba enjele doko katea dokonya pupala, pepa yoko yakane doko dina leo. Dopa leopa baame namba langyoo, “Embame dake nyepala nao etasa. Nao etapatenopa, kambunya oni tende pingili pyaapomoaka doko, andatombanya kaa pyaapomona” lea. ¹⁰Dopa leamopa, enjele dokonya kinginya pepa yoko sia doko nambame nyepala nao etasio. Nao etapeopa, nambanya kambunya oni tende pingili piaka doko, nao goe lateopa andatombanya kaa pia. ¹¹Dokopa namba langyoo, “Endakali yonge waka katengepi, akali tata wakapi, pii waka lengepi, kinipi, longo dupanya lao, embame propesi pii dee lapengena” lea.

Pii Lao Panenge Akali Lapoma Dolapo

11 ¹Dokopa makande nyingi pangali jepae mende enjele dokome namba ditala lao pituu, “Emba sakatatala,

Gotenya lotuu anda nee nyetae dokopa, alta dokopa, dolapo makande nyepe. Dopa petala, endakali lotuu anda nee nyetae dokonya katao, Gote mambo pingima dupa itaki pyape. ²Dopaka doko, lotuu anda nee nyetae kamapu doko akali tata waka dupa maitae dokonyana, dupame ee kana tepomakisa kana tokange dutupanya siti nee nyetae doko moko katao nepatami. Dopa pitamina, kamapu doko makande nyala naeyape. ³Nambanya pii lao panenge akali lapoma dolapo kyeto maitopa, dolapome yonge pee pumbuti mendapu petala, propesi pii lao yuu gii 1,260 katatambina” lea.

⁴Yuu pitakanya Kamongo dokonya enombanya olipi ita lapoma katenge dolapopi, lama kaiyepae setenge lapoma dolapopi, dolapo akali dolapo. ⁵Endakali mendeme dolapo koeyasotoo lao masetamo doko, dolaponya nenge-kaita ita yuli tao pyakalyetala, dolaponya yandapipi doko yangao etaseta. Dopana, endakali mendeme dolapo koeyasotoo lao masetamo doko, baa dopa pyoo yangao etasetaka. ⁶Akali dolapome propesi pii lelyambi gii dutupanya aiyuu naepena lao kaiti doko lyokapengepi, endaki dupa taeyoko pina lapengepi, kenda tata longome nyakambanya masetambili pyoo yuu dake koeyasepengepi, dupanya kyeto doko dolapo-kisa singi. ⁷Dolapome Gotenya pii doko lao panao etapatambinopa, yuli koo, mendasa soo etala naenge dokonya katao yana kapu mende pyakalyetala, akali dolapo yanda pimaita. Dopa petala baame dolapo pyao kumasetala, yanda doko pyoo ita minata. ⁸Akali dolaponya Kamongo doko poko itanya pyao yukuiyamino, siti andake dokonya balosa dokonya dolaponya yonge dolapo seta. Siti andake doko Sodomopa, Ijipipa dolapo makande petae. ⁹Yuu dupa pitakanya endakali yonge waka katengepi, akali tata wakapi, pii waka lengepi, dupame yonge dolapo endakali mendeme nyoo malu pyaa naena lao kandatae katataminopa, yuu gii tepo-kisa 12 awa pata. ¹⁰Propeta dolapome yuunya endakali dupa tanda maingi dokonyana, taeme kumilyambinona lao, endakali dupa mona yaepao, oapi dupa mende mai-mai pyoo, auu kaeyapae nyoo katatami. ¹¹Dopaka doko, yuu gii tepoma-kisa 12 awa dutupa pateamopa, Gotenya lete katasingi poo lapae

doko dolapo-kisa kolandea. Dokopa dolapo sakatatala toeya kateambinopa, kandeami endakali dupa etete paka kaeyami. ¹²Dokopa kaiti-kisa katao puu lao pii mende lea dokome dolapo lamaiyoo, “Nyakamba ketae dakenya pyakalyalapa” leamopa nambame sio. Dokopa kopa kaina dokonya dolapo kaiti-kisa peambinopa, dolaponya yandapipi dupame kanda-tae kateami. ¹³Yuu gii mendai dokonyaka titiwali andake mende minatala, siti doko akalita lao lita petala, dupanya mende pyao koeyasiamopa, endakali tausene kalange kumiami. Dokopa endakali yangi dupa etete paka kaeyapala, kaiti-kisa katenge Gote doko kenge andake maiyami.

¹⁴Kenda lapo pyoo doko ipao etapelyamo. Salapape! Kenda tepo pyoo doko ipanya tengesa petelyamo.

Enjele Kalange Pyoo Dokome Trampeta Piamo Doko

¹⁵Enjele kalange pyoo dokome baanya trampeta doko pi-amopa, kaiti-kisa katao puu lao pii mendapu leami dupame lao pituu, “Yuunya kingdom doko naimanya Kamongo dokopa, baanya Kraisa dokopa, dolaponya kingdom jetelyamo. Dopa pilyamo dokonya, Kamongome tanga-tangapi isoaka katatana” leami. ¹⁶Dokopa Gote petenge toko dokonya enombanya isingi akali 24 dutupa nyakamanya petenge toko dokonya petengema dutupame luma lakapala, langalu yuunya soo, Gote mambo pyao lao pituu, ¹⁷“Kamongo Gote Eteteaka Kyeto Singi doko, emba indupa kalyeno, wamba kateaka. Embanya kyeto andake doko tange nyepala, embame tee pyao isoo kalyeno dokonya, naimame emba yaka pilyino lelyamano. ¹⁸Akali tata waka dupa imbu kaeyami. Indupa embame dupa tanda maipengepi, endakali kumapae dupa yapapengepi, dupanya gii doko ipatelyamo. Embanya kalai akali propetapi, endakali embanya lataepi, emba paka kaenge kenge singi nasingipi, dupa yole pipengepi, yuu koeyasiamino endakali dupa koeyasepengepi, dutupanya gii doko ipatelyamoakana” leami.

¹⁹Dopa leaminopa, Gotenya lotuu anda nee nyetae kaiti-kisa katenge doko lumbiamopa, Kamongonya pii lao yaki petae palenge bokosa doko baanya anda nee nyetae dokonya panao sia. Dokopa yuu-wapaka pyoo, kaiti mulumalu lao, kaiti toka lao, tandake-katai yale dupa ipaowaka pia.

**Enda Mendepa Kanopato Pambea
Mendepanya Leamo Doko**

12¹Dokopa kongali andake mende kaitinya dapa pyoo pia: Enda mendeme niki doko yonge pee joo petae peteamopa, kana doko baanya moko pundipundi dokonya katea. Baanya aiyomba dokonya kiñi balu bui 12 katenge mende petae petea. ²Enda doko wane tongota pituu maita piamopa etete tanda nyepala, ae lao wane manjanya pia. ³Dokopa kongali mende kaitinya dapa pyoo pia: Kanopato pambea andake, kate pyapae, aiyomba kalange katenge mende epea. Aiyomba dutupanya nenge akalita kateamopa, kiñi balu kalange petae katea. ⁴Baame kaitinya bui dupa pitaka tepoma pyoo lita petala, dokonya mende doko baanya etenge dokome polanya isa yuunya pyandea. Dopa petala, enda wane manjanya pia dokome wane doko mandipatomopa nyoo nao etasotoo latala, enda dokonya enombatena kanopato pambea dokome anga petae sia. ⁵Dokopa enda dokome wane ane mende mandea. Wane dokome aene pangali mende minao, akali tata dupa pitaka isetana latae. Enda dokonya wane doko mendeme nyimina, Gotepa, baanya kiñi petenge toko dokopa, dolaponya pea. ⁶Dokopa yuu gii 1,260 dutupanya enda doko nee maiyoo isina lao, endakali napalenge yuu dokonya panda mende Goteme depa lakamaiya dokonya enda doko paka pea.

⁷Dokopa Maikelepi, baanya enjelepi, dupame kanopato pambea doko yanda pimaiyaminopa, kanopatopi, baanya enjelepi, dupame itingi dokaita yanda pimaiyami. Dopa piaminopa, yanda andake mende kaiti-kisa sakatea. ⁸Kanopato pambea dokome yanda doko pyoo ita minala naeya dokonya, kaiti-kisa baa katapenge panda mende nasia. ⁹Kanopato andake dokopi, baanya enjelepi, dupa watao isa pyandeami. Kanopato doko baa wambatae-waka dokome isa yuu dakenya endakali dupa pitaka minakasingi. Baanya kenge doko koo akali lata, Satane lata pingima. ¹⁰Nambame siopa, kaiti-kisa katao wii mende lea dokome lao pituu, “Gotenya enombanya kuka kotakapi naimanya Kristene kaiminingi

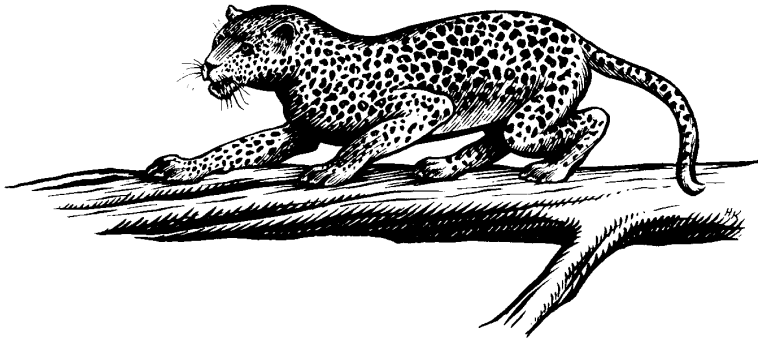
dupa-kisa tenge setenge akali doko watao isa pyandatelya-mino. Pyoo nyingi dokopi, kyeto dokopi, naimanya Gote dokonya kingdom dokopi, baanya Kraisa dokonya kyeto dokopi, dutupa indupa ipatelyamo. ¹¹Sipisipi Ŋaŋa dokonya taeyoko dokopa, Kristene kaiminingi dupame kiningi pii doko lao paneami dokopa, dolapome Satane doko ita mini-ami. Ita minao pituu, dupame nyakamanya lete katenge doko auu nakaeyao, kumingi doko paka nakaeyaowaka piami. ¹²Tenge dokonya kaiti dokopi, nyakama kaiti-kisa katengepi, dupa eteke pyalapape. Dopaka doko, Sataneme baanya gii kuki iki silyamona lao masetala, etete imbu kaeyao baa isa ipatelyamona, yuupa, solowatapa dolapo koeyatambina” lea.

¹³Dokopa baa watao isa yuunya pyandatalamini-lamo lao kanopato pambea dokome kandatala, baame enda wane ane mandea doko watao paeya. ¹⁴Dokopa enda dokome kanopato doko yakinatala, endakali napalenge yuu dokonya panda mende depa lakamaiya dokonya buu lao pena lao, yaka kambi andake mendenya papa mendalapo nyoo katakamaiya. Panda dokonya ee kana tepoma-kisa kana tokange baa isoo nee maina lao pena lea. ¹⁵Dokopa endaki lyepala, enda doko soo pena lao kanopato dokome baanya nengekaita endaki katiu pyasia. Endaki katiu pyasia doko, endaki andake jepae mende pyasia. ¹⁶Dopaka doko, yuu dokome enda doko nisoo yuu doko pukutala, endaki andake kanopato pambea dokome katiu pyasia doko nyoo koko palyia. ¹⁷Dokopa kanopato pambea dokome enda doko imbu kae-yapala, enda dokonya mandipaenya mandipae yangi dupa yanda pimaiya pea. Endakali dokaita Gotenya mana setapae dupa wata-miningipi, Jisasanya pii lao panengepi, dupa.

Yana Kapu Wambao Epeamo Dokonya Leamo Doko

13 ¹Namba solowata lemba kee singi dokonya katao kandeopa, yana kapu mende solowatanya-kaita pyakalyia. Yana kapu dokonya aiyomba kalange kateamopa, aiyombanya nenge akalita katea. Nenge dutupanya kinji balu mendai-mendai lao petae kateamopa, aiyomba dutupanya mendai-mendai lao Gote lao nepao kenge mendatupa pyatae katea. ²Yana kapu nambame kandeo doko yana lepata jepae mende. Baanya moko dupa bea moko jiamopa, baanya

nenge-kaita doko laeyone nenge-kaita jia. Kanopato pambea dokome baanya pupu lapae dokopi, kiñi petenge toko dokopi, kyeto andake dokopi, dutupa yana kapu doko maiya. ³Yana kapu dokonya aiyomba dutupanya mende kumina lao pyatae doko kombe palea. Yuu dakenya endakali dupa pitakame yana kapu doko paka kaeyapala baa wata-miniامي. ⁴Wata-minao pituu, yana kapu doko pupu lapae maiya kanopato pambea doko mambo piامي. Dopa pyoo pituu, yana kapu



Lepata mende kalyamo. (Rev 13:2)



Bea mende kalyamo. (Rev 13:2)

doko apata mambo pyao dapa leami: “Yana kapu dakepa apipa kapa? Apimi kapa pao baa yanda pimaitape?” leami.

⁵Dopa leaminopa yana kapu dokome tange kenge minalyoo, Gote lao nepao pii andake lena lao Goteme kaeyapala kaeya. Dokopa ee kana tepoma-kisa kana tokange dutupanya yanda pina lao pupu lapae doko baa maiya. ⁶Dokopa baanya kambu doko lumbatala, Gotepi, Gotenya kengepi, Gotenya sele anda, endakali kaiti-kisa katengema dupanya dokopi, dupa lao nepea. ⁷Baame endakali Gotenya latae dupa yanda pimaitala pyao ita minina lao Goteme kaeyapala kaeya. Dopa petala, yuu dupa pitakanya akali tatapi, endakali yonge waka katengepi, pii waka lengepi, dupa pitaka isoo katena lao pupu lapae doko yana kapu doko maiya. ⁸Yuupa kaitipa dolapo tee pia dokonya pituu, indupa tuu lao, endakali lete katapenge dupanya kenge pepa pyapae singi, Sipisipi Ijaja pyao kumasetae dokonya buku dokonya kenge nasingsi endakali isa yuu dakenya palelyamino dupa pitakame yana kapu doko mambo pyatami. ⁹Dopa pitamina, endakali mende kale katenge-tamo doko, baame pii dake sepence: ¹⁰Endakali mende anjetae pupenge-tamo doko, baa anjetaeyaka pata. Endakali mendeme endakali mende konjuwame pyao kumasetamo doko, baa konjuwameaka pyao kumasepence. Dopa pipengena, endakali Gotenya latae dupame Gote tungi pyatala, yakinala naeyao kyeto joo katapenge.

Yana Kapu Lapo Pyoo Epeamo Dokonya Leamo Doko

¹¹Yana kapu waka mende yuu koko paliu pyakalyia-mopa nambame kandeo. Yana kapu dokonya aiyombanya nenge lapoma pyakalyia dolapo sipisipi njaja mendenya aiyombanya nenge pyakalyingili petae kateamopa, pii lea doko kanopato pambeame lengeli pia. ¹²Yana kapu lapo pyoo dokome yana kapu wambao dokonya pupu lapae dupa pitaka nyepala, yana kapu wambao dokonya enombanya kalai pia. Yana kapu kumina lao pyatae kombe palenge wambao doko yuupi, yuunya endakalipi, dupame mambo pina lao yana kapu lapo pyoo dokome lea. ¹³Yana kapu lapo pyoo dokome kalai paka pipae andake mendapu pia. Baame endakali dupanya enombanya itate kaiyepae dupa kaitinya

katao isa yuunya epena lea. ¹⁴Yana kapu wambao dokonya enombanya kalai paka pipae dupa yana kapu lapo pyoo dokome pina lao Goteme kaeya dokonya, yana kapu lapo pyoo dokome Gotenya endakali yuu dakenya palengema dupa minakasoo, yana kapu wambao konjuwa kombe paleta saka katea doko waingi tapae mende wasina lea. ¹⁵Dokopa yana kapu wambao doko waingi tao wasepae doko lete katena lao, yana kapu lapo pyoo dokome poo lanyanya palyina lao Goteme kaeyapala kaeya. Dokopa yana kapu wambao doko waingi tao wasepae doko pii latala, baa mambo napyatami endakali dupa pyao kumasina lao pupu lapae maiya. ¹⁶Dokopa yana kapu lapo pyoo dokome endakali kamongopi, tiyapi, kenge singi nasingsipi, kendemanepi, mee endakalipi, dupa pitakame kingi tolaetena-tamopi, langalunya-tamopi, dupanya kongali mende petae katapengena lao kyeto joo lea. ¹⁷Kongali doko yana kapu dokonya kenge dokopa, itaki yaki dokopa, dolapona, endakali mende-kisa kongali doko petae nakatenge dokome oapi dupa salimi laa naeyao, sambala naeyaowaka pipenge. ¹⁸Naimame dake masokondape pipenge: Yana kapu dokonya kindi doko 666 jilyamo. Kindi dokome endakali mende makande petae kalyamona, endakali masepae epe palenge dupame yana kapu dokonya kindi doko itaki pyao kandapenge.

**Akali 144 Tausene Dutupame Wee
Enenge Mende Leamino Doko**

14 ¹Dokopa Sipisipi Ŋaŋa doko Saeyone manda dokonya kateamopa, akali 144 tausene baa-pipa kateamino kandeo. Sipisipi Ŋaŋa dokonya kenge dokopa, baanya Takanganya kenge dokopa, dolapo akali dokaitanya langalunya pepa pyatae katea. ²Dokopa kaiti-kisa pii mende laluiyamo sio doko, endaki andake mende oo lengepi, kaiti toka lengepi, dopale jia. Pii sio doko gita pingi mendapuame gita jepae mendapu pili pyuiyami. ³Gotenya kingi petenge toko dokopi, ema pingi kitomende dutupapi, isingi akali dutupapi, dupanya enomba dokonya akali dokaitame wee enenge mende leami. Wee doko endakali waka mendeme kapa pao mana nyepenge daa. Yuunya endakali dupanya kainanya kateaminopa, Goteme sambao nyia, 144 tausene dokaitame iki

mana nyepenge. ⁴Akali dokaita enda tole napyao katengema dokonyana, nyakama tange koeyasala naengema. Dokaitame Sipisipi Ŋaŋa doko paelyali pyoo watao paengema. Dokaita yuunya endakali dupanya kainanya kateaminopa, Gotepa, Sipisipi Ŋaŋa dokopa, dolaponya wambao sambao nyepae katena lao Jisasame sambao nyia. ⁵Dokaita-kisa koo tenge mende nasingi dokonya, dokaitame sambo pii laa naengema.

Enjele Tepomame Pii Leamino Doko

⁶Dokopa nambame kandeopa, enjele mende kaitinya buu lao paeya dokome wai pii epe tanga-tangapi sulu sepenge doko endakali pii waka lengepi, yonge waka katengepi, yuu dupa pitakanya akali tatapi, dupa lamaiyanya epea. ⁷Baame puu lao, lao pituu, “Yuupi, kaitipi, solowatapi, endaki lee kuingipi, dupa wasingi Kamongo dokome endakali yapa-penge gii doko ipanya tengesa petelyamona, nyakamame baa paka kaeyao, kenge andake maiyoo, mambo pyao ka-lyepape” lea.

⁸Enjele lapo pyoo epea dokome enjele wambao doko watao ipupala lao pituu, “Siti andake Babilone dokome baanya kepo kolenge mana doko akali tata dupa pitakame minina leamo tenge dokonya, baa koeyao isa pyakatelyamona” lea.

⁹Enjele tepo pyoo epea dokome enjele lapoma dolapo watao ipupala puu lao, lao pituu, “Endakali mendeme yana kapu dokopa, yana kapu doko waingi tao wasepae dokopa, dolapo mambo pyatala, yana kapu dokonya kongali doko kingipi, langalupi dupanya mendenya pyatae katatamo doko, ¹⁰pyatae katata dokome Gotenya imbu kaenge waene doko natamosa pita. Waene doko Goteme endaki-pipa pyasala naeyao, imbu kaenge kapo dokonya kai latae waene iki doko endakali dokome nata. Dokopa enjele Gotenya latae dupapi, Sipisipi Ŋaŋa dokopi, dupanya enombanya itatepi, kana yuli tapetapi, dupame endakali doko tanda andake maita. ¹¹Dopa pitamopa, tanda maita itate dokonya kena doko pyoo ketae pyakalyoo kalyu katata. Dokopa yana kapu dokopa, baa waingi tao wasepae dokopa, dolapo mambo pingimapi, baanya kenge dokonya kongali doko nyepaepi, endakali dupa kuka kotakapi koto nanyetamina” lea.

¹²Dopana, Gotenya latae endakali dupame Gotenya mana setapae dupa wata-minao, Jisasa tungi pingi dokonya kyeto joo katapenge.

¹³Nambame siopa, kaiti-kisa katao pii mende lea dokome lao pituu, “Embame pii datupa pepa pyao nyaa: ‘Indupa pituu, Kamongo tungi pyao katao kumatami endakali dupa Goteme auu pisetaena’” lea. Dopa leamopa Spirita dokome lao pituu, “Kiningi etete, endakali dupanya lekeleke tao kalai epe piamino dupa tange sepeta koto nyema ipatamina” lea.

**Yuu Dakenya Nee Mandipenge Gii
Dokonya Leamo Doko**

¹⁴Dokopa kopa kyeo lapae mende siamopa, kopa-kisa dokonya akalinya ikiningi dopale mende peteamo kandeo. Akali dokome kiŋi balu golome wasepae mende petala, konjuwa nenge katapae mende minatae petea. ¹⁵Dokopa enjele mende lotuu anda nee nyetae dokonya katao kamaka pyakalyetala, akali kopa-kisa petea doko puu lao wii lao lamaiyoo, “Yuunya nee dupa wambu pimupa mandipenge gii doko ipatelyamona, embanya konjuwa dokome nee dupa lyao mandi” lea. ¹⁶Dopa lateamopa, kopa-kisa petea dokome baanya konjuwa dokome yuunya nee wambu petae dupa lyao mandea.

¹⁷Dokopa enjele mende kaiti-kisa lotuu anda nee nyetae dokonyaka katao kamaka pyakalyia dokome konjuwa nenge katapae mende miniaka. ¹⁸Dokopa altanya itate tao katenge doko isingi enjele doko alta dokonya katao pyakalyia. Baame puu lao wii lao enjele konjuwa nenge katapae minia doko lamaiyoo, “Yuunya waene dupa wambu petelyamona, embanya konjuwa nenge katapae dokome lyao mau pyala puu” lea. ¹⁹Dopa lateamopa, enjele dokome yuunya waene lyia dupa baanya konjuwa dokome lyao mau pia. Dopa petala, waene indyoo ipange nyingi yuli andake mendenya soo pyandea. Yuli doko Gotenya imbu kaenge doko makande petae. ²⁰Siti dokonya kamalyatena waene indyoo ipange nyingi yuli dokonya waene dupa moko katao indiaminopa, taeyoko lyoo kamaka epea dupa, yuunya pituu osanya mangenya minapenge jiamopa lyoo pea doko 300 kilomita pea.

**Enjele Kalangeme Kenda Kalangeaka
Minatae Kateamina Leamo Doko**

15 ¹Dokopa nambame kandeopa, kaiti-kisa kongali andake, paka pipae mende pia. Enjele kalange mendatupame endakali koeyasepenge kenda kalange etao dutupa minatae kateami. Kenda dutupame Gotenya imbu kaenge doko etasepenge.

²Solowata jepae mende galasapa, itatepame pyasoo wasepae mende siamo kandeo. Solowata galasa jepae dokonya lembanya yana kapu dokopi, baa waingi tao wasepae dokopi, baanya kenge dokonya kindi dokopi, dutupa ita miniami endakali dupame Gotenya gita jepae mendapu minatae kateami.

³Endakali dokaitame Sipisipi Ijaña dokopa, Gotenya kalai akali Mosesapa, dolaponya wee dake leami: “Kamongo Gote, emba eteteaka kyeto. Embanya kalai pingi dupa pitaka etete yalepi, paka pipaepi. Embanya mana dupa tolataepi, kiningipi. Akali tata dupa pitakanya emba kiñi kalyeno. ⁴Kamongo, emba iki etete epe kalyeno doko, apimi emba paka nakae-yao, embanya kenge doko lalyala naeyaowaka pita? Embanya mana tolatae dupa pitaka panao ipateamo dokonya, akali tata dupa pitaka ipupala emba mambo pyatamina” lao wee leami.

⁵Wee doko lao etapeaminopa, Gotenya pii lao yaki petae singi, sele anda kaiti-kisa katenge dokonya panda nee nyetae doko lumbiamo kandeo. ⁶Dokopa, kenda kalange dutupa minatae kateami enjele kalange dutupa lapalapa kaimala nakatenge etete kyeo lapae dupa petala, golome wasepae mendatupa sangalinya matapu joo petae, lotuu anda nee nyetae dokonya katao kamaka pyakalyiami. ⁷Pyakalyetala epeaminopa, ema pingi kitomende dutupanya mendeme disa golome wasepae kalange mendatupa enjele kalange dutupa mendai-mendai lao maiya. Gote kataowaka katenge dokonya imbu kaenge doko disa dutupanya tumbatae katea. ⁸Gotenya tii pipaepa, kyetopa dolaponya kena pia dokome lotuu anda nee nyetae doko tumbiamopa, endakali mende anda dokonya kolandapenge nanjia. Enjele kalange dutupame kenda kalange dutupa kai lao etapataminopa, anda dokonya kolandapenge jia.

**Gotenya Imbu Kaenge Disa Kalange
Dutupanya Leamo Doko**

16¹Dokopa nambame siopa, panda nee nyetae dokonya katao, puu lao pii mende lea dokome enjele kalange dutupa lamaiyoo, “Gotenya imbu kaenge sepeta, disa kalange dutupa nyakamame yuunya kai laa pupa” lea.

²Dopa lateamopa, enjele wambao doko pupala, Gotenya imbu kaenge sepeta disa baanya doko yuunya kai lea. Dokopa yana kapu dokonya kongali doko katenge, baa waingi tao wasepae doko mambo pingima endakali dupa-kisa, tete etete koeyapae tanda pipae mendapu pia.

³Enjele lapo pyoo dokome Gotenya imbu kaenge sepeta disa baanya doko solowatanya kai lea. Dokopa solowata doko endakali kumapaenya taeyoko jiamopa, ema pingi solowatanya singi dupa pitaka kumia.

⁴Enjele tepo pyoo dokome Gotenya imbu kaenge sepeta disa baanya doko endaki andakepi, endaki lee kuingipi, dupanya kai leamopa, dupa taeyoko jia. ⁵Dokopa nambame siopa, endaki isingi enjele dokome lao pituu, “Emba wambawaka kateeno dokoaka, indupa kalyeno. Emba eteteaka epe tolatae dokome endakali dupa yapatala, kenda dutupa maillyino. ⁶Endakali embanya lataepi, propetapi, dupa endakali dupame pyao kumasiaminopa, dupanya taeyoko dupa kai lea. Taeyoko dupa dokaita nena lao embame maillyino dokome, dokaita yole nyepenge doko nyilyaminona” lea. ⁷Dokopa alta dokonya katao pii mende lea dokome lao pituu, “Kiningi, Kamongo Gote, Eteteaka Kyeto, embame endakali dupa yapatala kenda maingi doko, kingi piipa, mana tolataepa, dolapome maingina” leamo sio.

⁸Enjele kitomende pyoo dokome Gotenya imbu kaenge sepeta disa baanya doko niki lenge dokonya kai lea. Dokopa Goteme niki doko etete popo pyoo endakali dupa yangena lao, pupu lapae doko maiya. ⁹Dokopa niki dokome etete popo pyoo endakali dupa yangeamopa, kenda dutupa isingi Gote doko endakali dupame kenge koo maiyami. Dopa petala dokaita mona kapilyetala, Gote kenge andake maiya naeyami.

¹⁰Enjele yungi pyoo dokome Gotenya imbu kaenge sepeta disa baanya doko yana kapu dokonya petenge toko dokonya

kai leamopa, yana kapu dokonya kingdom doko iminjetaeme sanga pyambea. Dopa piamopa, endakali dupa tanda koo nao, keke dupa tange kepao neami. ¹¹Endakali dokaitanya mana koo minao kateami dupanya dokaita mona kapilyala naenya, tanda nyiamipi, tete piapi, tenge dupanya dokaitame Gote kaiti-kisa katenge doko lao nepeami.

¹²Enjele tokange pyoo dokome Gotenya imbu kaenge sepeta disa baanya doko endaki andake Yupretisa dokonya kai leamopa, kini dupa niki pyakaengesa-kaita ipatami kaitini doko depa latae sina lao endaki doko tukea. ¹³Dokopa nambame kandeopa, kanopato pambea dokonya nenge-kaitapi, yana kapu dokonya nenge-kaitapi, sambo propeta dokonya nenge-kaitapi, dutupanya imambu koo tepoma, monge jepae mendatupa pyakalyiami. ¹⁴Imambu koo dutupame kalai paka pipae mendapu pingima. Gote eteteaka kyeto dokonya gii andake doko ipatamopa yanda pimaitaminopa lao, dutupame yuu dupa pitakanya kini dupa nyoo kambu pyala paengema. ¹⁵(“Salapape! Pake nenge mende epengeli pyoo namba epyo. Dopa pilyona, endakali mende baa papata katapala elya sotone-lao masetala, yonge pee lyokala naeyao pyoaka katao lenge tao katatamo doko, Goteme baa auu pi-seta.”) ¹⁶Imambu koo dutupame kini dupa laminao pao, yuu mende Ibru pii lao Amagedone lenge dokonya kambu piami.

¹⁷Enjele kalange pyoo dokome Gotenya imbu kaenge sepeta disa baanya doko popotau dokonya kai lea. Dokopa lotuu anda nee nyetae dokonya kini petenge toko dokonyakaita pii mende puu lao lea doko kamaka epea. Pii dokome lao pituu, “Kenda dutupa ipao etapelyamona” lea. ¹⁸Dokopa yuu-wapaka pyoo, kaiti toka lao, mulumalu lao, titiwali etete andake mende minao pia. Endakali tee pyao kateami dokonya pituu, indupa tuu lao, titiwali etete andake dopale mende naminia. ¹⁹Dokopa siti andake doko toka lapala tepoma piamopa, akali tata pitakanya siti dupa koeya. Dokopa Goteme siti andake Babilone doko masetae katapala, Babilone tange dupa waene peteta kapo dokonya waene nena lao makapusia. Waene doko Gotenya imbu kaenge etete andake doko makande petae. ²⁰Dokopa ailene dupa pitaka paka

16:12 Ais 11:15

16:15 Matyu 24:43-44; Luku 12:39-40; Rev 3:3

16:16 Sak 12:11

16:18 Rev 8:5; 11:13,19

16:19 Ais 51:17

16:20 Rev 6:14

pateaminopa, yuu manda mendaipi mende endakali dupame nakandeami. ²¹Dopa piaminopa, tandake-katai mendai-mendai lao, 50 kiloapi mende lapenge dupa kaiti-kisa katao endakali dupa-kisa ipupala, dupa etete koeyasoo kenda pisia. Dopa pia dokonya endakali dupame Gote lao nepeami.

**Muni Nyoo Akali Nyala Paenge Enda Dokopa
Yana Kapu Dokopanya Leamo Doko**

17 ¹⁻²Dokopa disa kalange dutupa minatae kateami enjele kalange dutupanya mende ipupala namba langyoo, “Endaki longo dupanya pitipala, muni nyoo akali nyala paenge, etete kenge singi enda doko yuunya kinji dupa-pipa kepo koleami. Enda dokonya kepo kolenge mana waene jepae dokome yuunya endakali dupa kyakasia. Dopa pia dokonya, baa-kisa tenge setapala tanda maipenge dupa emba kanjale panasotoo ipu” lea. ³Dokopa Spiritame namba sakatasiamopa, enjele dokome namba nyoo endakali napalenge yuu mendenya pea. Dopa peteamopa, yana kapu kate pyapae mendenya ketae dokonya enda mende peteamo kandeo. Yana kapu dokonya yonge doko pitakanya Gote lao nepenge kenge longo mendapu pepa pyatae katea. Yana kapu dokonya aiyomba kalange kateamopa, aiyomba dutupanya nenge akalita katea. ⁴Enda dokome yonge pee kala pepolo mendepa, kate pyapae mendepa petala, golopi, kana auu pipae muni andake pupengepi, bisapi dupame yati petala, kapo golome wasepae mendenya baanya kepo kolenge mana myuku pipaepi, kaimala pipaepi, dupame tumbatae kateamopa, baanya kingimi minatae petea. ⁵Baanya langalunya kenge yalo petae mende dapa lao pepa pyatae katea: “Babilone siti andake doko, enda muni nyoo akali nyala paengepi, yuunya mana myuku pipaepi, dupanya endangina” lao pyatae katea. ⁶Endakali Gotenya lataepi, Jisasa baa dokona lao, lao paneaminosa pyao kumasiamipi, dupanya taeyoko dupa enda dokome napala, baa kyakao peteamo kandeo.

Kandatala namba walu etete andake leo. ⁷Dokopa enjele dokome namba langyoo, “Aipuma emba walu lelye? Enda doko mandyoo paenge, yana kapu aiyomba kalange kalyamopa, aiyombanya nenge akalita katenge dokopa, enda

dokopa, dolaponya pii tenge yalo petae doko nambame emba langitoo. ⁸Embame yana kapu kanjeno doko wamba kateaka doko, indupa nakalyamo. Dopaka doko, yuli koo, mendasa soo etala naenge dokonya katao pyakalyetala, baa koenge panda dokonya paanya pilyamo. Yuupa kaitipa dolapo tee pia dokonya pituu, indupa tuu lao, endakali lete katapenge dupanya kenge pyapae singi buku dokonya yuunya endakali kenge nasingi dupame yana kapu wamba katea, indupa nakalyamo doko tanga katata kandatala walu latami. ⁹Masepae epe singi endakali dupame pii dake auu pyoo masokondape pipenge: Yana kapu dokonya aiyomba kalange dutupame, yuu manda kalange mendatupanya enda doko ketae petenge dutupa makande petae kalyamo. ¹⁰Aiyomba kalange dutupame, kiŋi kalange makande petae kalyamoaka. Kiŋi dutupanya yungi isa pyakataminopa, indupa mendai iki kalyamo. Mende doko kiŋi jala naelyamona, maitakao baa kiŋi jetala gii kuki mendalapo katapenge. ¹¹Yana kapu wamba katea, indupa nakalyamo doko, kiŋi kalange dutupanya baa tukulapo pyoo kiŋi katapala, koenge panda dokonya koeyalanya pelyamo. ¹²Aiyombanya nenge akalita kanjeno dutupame, kiŋi akalitaka makande petae kalyamo. Dutupame endakalipi, yuupi dupa isala naelyaminoaka doko, dutupame yana kapu doko-pipa kyeto nyepala kiŋi joo awa mendai katatami. ¹³Kiŋi dutupame nyakamanya pupu la-paepi, kyetopi, dupa masingi mendai paliu yana kapu doko maitami. ¹⁴Dopa petala dokaitame Sipisipi Ŋaŋa doko yanda pimaitaminopa, Sipisipi Ŋaŋa doko baa kamongo dupanya Kamongo, kiŋi dupanya Kiŋi dokonyana, dokaita ita minata. Baame ita minatatomopa, endakali Goteme wii lao nyepaepi, yapao nyepaepi, baa tungi pingimapi, dupa Sipisipi Ŋaŋa doko-pipa katatamina” lea.

¹⁵Dokopa enjele dokome namba langyoo, “Muni nyoo akali nyala paenge enda doko petenge endaki dutupame, endakali kambu longopi, akali tata wakapi, pii waka lengepi, dupa makande petae. ¹⁶Aiyombanya nenge akalita kiŋi makande petae kanjeno dutupapi, yana kapu dokopi, dutupame muni nyoo akali nyala paenge enda doko imbu kaeyapala, baanya oapi dupa pitaka koeyasetala, papata petena lao baanya yongenya pingi dupa lyokao nepatami. Dopa petala

dutupame baanya yonge doko napala, nao kaeyatami dupa itatenya tena lao yangatami. ¹⁷Dutupa mona mendai paliu, Gotenya masingili pyoo, dutupanya kingdom doko yana kapu doko maiyoo pao, Gotenya pii dupa angi jeta gii dokonya tuu lena lao, Goteme dokaitanya mona sakatasakamaiya. ¹⁸Enda kanjeno doko, siti andake mendeme yuunya kiñi dupa isilyamo doko makande petaena” lea.

**Siti Andake Babilone Doko Isa
Pyakatelyamona Leamo Doko**

18 ¹Dopa lateamopa, enjele kyeto singi mende kaiti-kisa katao isa epeamo kandeo. Baanya tii pipae dokome yuu dake tii pisia. ²Dokopa baame puu lao wii lao, “Siti andake Babilone doko isa pyakatelyamo. Siti doko imambu koo dupa katengema panda mende jilyamo. Siti doko imambu koo kaimala pipaepi, yaka imbu kaeyapenge kaimala pipaepi, dupanya yalo pingi panda mende jilyamo. ³Siti doko makande petae enda dokome baanya kepo kolenge mana doko akali tata dupa pitakame minina lea. Dopa pi-amopa, yuunya kiñi dupame baa-pipa kepo koleami. Oapi auu petae muni andake pupenge dupa endakali bisinisa pingi dupa-kisa baame sambeamopa, dupame muni longo lao nyepala kamongoeyamina” lea.

⁴Dokopa nambame siopa, kaiti-kisa katao pii mende lea dokome lao pituu, “Enda dokonya koo pilyamo dupanya nyakama apata pitaminopa, baa kenda nyeta dokonya nyakama apata nyetamina, nyakama nambanya tata dupa enda doko yakinatala kamaka pyakalyalapa. ⁵Enda dokonya koo pipya dupa soo manda pyapya dokome kaitinya tuu latae katamupa, baanya koo pipya dupa Goteme masilyamo. ⁶Muni nyoo akali nyala paenge enda dokome koo piamo dupa masetala, nyakamame baanya mana koo miniamo dupaka baa-kisa minalapape. Baame koo piamo dupanya koo dopale menda-puame konda pyakamaiyepape. Kapo mendenya endaki kaa pipae mende baame depa leamo dopale mendatupame konda pyoo depa lakamaiyepape. ⁷Baame yongenya koo pyoani kaeyamo dupa pyoo pituu, baa tange kenge minalyoo,

18:2 Ais 13:21; 21:9; Jer 50:39; 51:8; Rev 14:8 18:3 Jer 51:7

18:4 Ais 48:20; Jer 50:8; 51:6,45 18:5 Jen 18:20-21; Jer 51:9

18:6 Sam 137:8; Jer 50:29 18:7-8 Ais 47:7-9

‘Namba kuini enda pilyo. Walyakae napilyona, mona kenda pisoo ee lasingi mende nakandatona’ lao baanya moname masingi. Dopa lao masingina, nyakamame baa tanda maiyoo ee lasalapape. ⁸Kumingipi, mona kenda kaeyao ee lengepi, lopo andakepi, dupa yuu gii mendainya iki baa-kisa epena latala, baa itateme yangata. Aipumape, baa-kisa tenge sete-amo Kamongo Gote doko eteteaka kyetona” lea.

⁹Enda doko makande petae siti doko tatamopa, baa-pipa kepo kolatala yongenya koo pyoani kaenge mana dupa miniami yuunya kiñi dupame kena doko kandatala, ee lao yamataka latami. ¹⁰Baa tanda etete popo pipae mendapu natamopa, dupame paka kaeyapala londati katao dapa latami: “Babilone siti andake kyeto doko, emba-kisa Goteme tenge setapala, awa mendainya iki tanda ditilyamo. Emba koeyatelyeno. Emba etete koeyatelyenona” latami.

¹¹⁻¹³Dokopa yuu dakenya bisinisa pingi endakali dupanya golopi, silipapi, kana auu pipae muni andake pupengepi, bisapi, lapalapa kyeo lapae epepi, lapalapa kala pepolopi, lapalapa silikapi, lapalapa kate pyapaepi, tunduma auu petae pingi ita tata dupa pitakapi, dopale elepande nengeme wasepaepi, dopale ita muni andake pupenge dupame wasepaepi, aene boronjapi, aenepi, kana mabolepi, nee tende pisingi ita yanu sinamonepi, kena tunduma pina lao yangenge ita dupapi, wele tunduma pipaepi, kena tunduma pingi pautapi, waenepi, olipi ipangepi, palao epepi, wita diipi, sipisipipi, kaowapi, osapi, pituu paenge karisapi, yonge imambupi katenge kendemanepi, pinju dopale dupa endakali dupame dee sambala naeyataminopa, yuu dakenya bisinisa pingi endakali dupame enda doko lao ee lao yamataka latami. ¹⁴Dupame lao pituu, “Embame dopale mende moname nyoani etete kaeyeno dupa emba-kisa nasilyamo. Oapi auu pipae muni andake pupenge tata waka-wakapi, embanya yati auu pipaepi, dupa koeyao etapelyamona, embame dutupa dee nakandatena” latami. ¹⁵Oapi dupame bisinisa petala enda doko-kisa muni longo lao nyepala kamongoeyamino endakali dupame, baa tanda etete popo pipae mendapu nata dokonya paka kaeyapala, londatili katao ee lao yamataka lao, lao pituu, ¹⁶⁻¹⁷“Siti andake Babilone makande petae

enda doko lapalapa kyeo lapae epepi, lapalapa kala pepolopi, lapalapa kate pyapaepi, golopi, kana auu pipae muni andake pupengepi, bisapi, dupame wamba baa yati petae petea. Indupa oapi epe dupa awa mendainya iki koeyasetelyamo dokonya kondo, etete kondona” latami.

Dokopa sipi lyaa miningipi, sipinya sambao paengepi, sipinya kalai pingipi, solowatanya paeyao bisinisa pingipi, dupa pitaka londatili katao, ¹⁸siti doko tatamopa kena kandatata wii lao, lao pituu, “Siti andake dakepa kapa lapenge siti mende silyape?” latami. ¹⁹Dopa latala dupame nyakamanya aiyombanya kunuma lumbao pyasetala, ee lao yamataka lao, lao pituu, “Sipi setenge endakali dupame solowatanya paeyao, siti andake dokonya muni longo silyamopa bisinisa pyoo nyepala kamongengemana, siti andake doko awa mendainya iki koeyasilyamo dokonya kondo, etete kondona” latami. ²⁰Nyakama kaiti-kisa katengepi, endakali Gotenya lataepi, aposolepi, propetapi dupa masetala, Goteme siti doko-kisa tenge setapala tanda maitilyamona, nyakamame siti doko kandatata eteke pyalapape.

²¹Dokopa enjele kyeto mendeme wita takingi kana etete yale mende minalyetala, solowatanya pyale latala lao pituu, “Pyale lelyoli pyoo, Goteme siti andake Babilone doko nyepala puu lao pyale latamopa, endakali dupame siti doko dee nakandatami. ²²Siti dokonya endakali gita pingipi, wee lengepi, pulupapu pingipi, trampeta pingipi, dupame pyataminopa, endakali mendeme dee naseta. Siti dokonya oapi pyoo wasingi endakali dupa, endakali mendeme dee nakandata. Siti dokonya wita dii kaname takyoo indilyamopa kii-kau lenge doko, endakali mendeme dee nasetaka. ²³Siti dokonya lama tii pingi doko dee tii napita. Siti dokonya akali enda kelyengepi, enda akali pengepi, dupanya pii lataminopa, endakali mendeme dee nasetaka. Wamba Babilone dokonya bisinisa pingi endakali dupa yuunya etete andake kateami. Dokopa nemango akalimi minakasingili pyoo, siti dokome akali tata dupa pitaka minakasia. ²⁴Propetapi, endakali Gotenya lataepi, endakali wakapi, mendapu yuu dakenya pyao kumasiamino dupanya taeyoko dupa siti dokonyaka siamo kandeamina” lea.

18:18 Esek 27:32 18:19 Esek 27:30-34 18:20 Diut 32:43; Jer 51:48

18:21 Jer 51:63-64; Esek 26:21 18:22-23 Jer 7:34; 25:10

18:22 Ais 24:8; Esek 26:13 18:24 Jer 51:49

**Babilone Siti Doko Koeyasiamo Kandatala
Mambo Piamina Leamo Doko**

19¹Dopa lateamopa, kaiti-kisa katao endakali kambu andake mendeme puu lao dapa laluiyamino sio: “Pyoo nyingi dokopi, kyeto dokopi, tii pipae dokopi, dutupa naimanya Gote dokonyana, baa mambo pyamana. ²Baame kiningi piipa, mana tolataepa, dolapome endakali dupa yapatala kenda maingi. Muni nyoo akali nyala paenge, etete kenge singi enda dokome baanya kepo kolenge mana dupame yuunya endakali dupa koeyasiamo dokonya, Goteme baa-kisa tenge setapala tanda maiya. Enda dokome Gotenya kalai akali dupa pyao kumasiamo dokonya Goteme yanu piana” leami. ³Dopa latala, paa lapo pyoo kambu andake dokome wii lao, lao pituu, “Siti andake yangeamo doko tanga-tangapi kena pyoo taowaka katatana, naimame Gote mambo pyamanana” leami. ⁴Dokopa isingi akali 24 dutupapi, ema pingi kitomende dutupapi, dutupame kiŋi toko dokonya petea Gote dokonya enombanya luma lakapala mambo pyao pituu, “Doko kiningi. Naimame Gote mambo pyamanana” leami. ⁵Dopa leaminopa, kiŋi petenge toko dokonya katao, pii mende lea dokome lao pituu, “Nyakama Gote paka kaenge, baanya kalai akali kenge singipi nasingipi dupa pitakame naimanya Gote doko mambo pyalapape” lea. ⁶Dokopa endaki andake oo lengepi, kaiti toka andake lengepi, dupame lengeli pyoo, endakali kambu andake mendeme pii laluiyamino siopa, pii dokome lao pituu, “Naimanya Kamongo Gote Eteteaka Kyeto dokome naima isoo kalyamona, naimame baa mambo pyamana. ⁷Sipisipi Iŋaŋa dokonya enda kelyapenge gii doko ipatelyamona, naima mona yaepao eteke pyao baa kenge andake maimana. Baanya enda doko depa latae piti-pilyamo. ⁸Goteme enda doko lapalapa kiki napetenge, etete kyeo lapae epe mende maitamupa petae pilyamona” leami. Lapalapa kyeo lapae epe doko, endakali Gotenya latae dupame mana tolatae miningima doko.

⁹Dopa leaminopa enjele dokome namba langyoo, “Embame pii datupa pepa pyao nyaa: ‘Sipisipi Iŋaŋa dokonya enda watapae pyata dokonya epena latae endakali dupa

Goteme auu pisetaena' ” lea. Dopa latala namba langyoo, “Pii dutupa Gotenya kiningi pii etete dutupana” lea. ¹⁰Dopa lateamopa, nambame baa mambo pyalanya baanya moko katea dosa luma lakapala langalu yuunya sio. Dokopa baame namba langyoo, “Embapi, Jisasa baa dokona lao, lao panenge embanya Kristene kaiminingipi, dupa naima kalai mendai pingina, embame namba mambo pyala naenya, Gote mambo pyaa” lea. Aipumape, Spiritu dokome masepae mailyamopa, endakali dupame Jisasa baa dokona lao pii lao panengema.

Osa Kyeo Lapae Dokonya Peteamo Akali Doko

¹¹Dokopa kaiti doko lumbapae siamopa, osa kyeo lapae mende kateamo kandeo. Akali mende osa dokonya petea dokonya kenge doko, Tungi Pyapenge dokopa, Kiningi Pii dokopa, dolapo lenge. Baame mana tolatae minao endakali dupa yapenge. Baame mana tolataeyaka minao endakali koo dupa yanda pimaingi. ¹²Baanya lenge dolapo itate yuli jia-mopa, baanya aiyomba dokonya kini balu longo petae katea. Baa-kisa kenge mendapu pyatae kateaka. Kenge dupanya mende doko endakali waka mendeme masala naenge. Baa tange iki masingi. ¹³Baa yonge pee londe taeyokonya poe-yanyetae mende petae katea. Baanya kenge doko Gotenya Pii dokona lengema. ¹⁴Amii kaiti-kisa katengema dupame lapalapa kiki napetenge, kyeo lapae epe dupa petala, osa kyeo lapae mendapuanya pituu, baa watao peami. ¹⁵Baame akali tata dupa pyalanya, konjuwa yangi-yangipa lapota nenge katapae mende baanya nenge-kaita pyakalyetae katea. Baame aene pangali mende minao, akali tata dupa pitaka iseta. Baame Gote Eteteaka Kyeto dokonya imbu kaenge andake doko panasoo, waene dii moko katao indingili pyoo, endakali dupa indyeta. ¹⁶Baanya yonge pee dokopa, baanya pangi dokopa, dolaponya dapa lao kenge pyatae katea: Kini dupanya Kini, kamongo dupanya Kamongo lao pyatae katea.

¹⁷Dokopa nambame enjele mende niki lenge dokonya kateamo kandeo. Enjele dokome kaitinya yaka buu lao pae-yami dupa wii lao lamaiyoo, “Nyakama Gotenya nee andake dokonya nalapale kambu pyala ipupa. ¹⁸Nyakamame kiningipi, amii isingi mupapi, akali kyetopi, osapi, akali osanya

petengepi, kendemanepi, mee akalipi, kenge singi nasingipi, dupa pitakanya yonge dupa nalapale ipupa” lea. ¹⁹Dokopa nambame kandeopa, yana kapu dokopi, yuunya kiŋi dupapi, dupanya amiipi, dupame akali osanya petea dokopi, baanya amiipi, dupa yanda pimaiyanya kambu piami. ²⁰Dopa pia-minopa, akali osanya petea dokome yanda petala, yana kapu dokopa, yana kapu dokonya enombanya kongali pyoo katea sambo propeta dokopa, dolapo wakuu nyia. Yana kapu doko waingi tao wasepae doko mambo pingima endakali dupapi, yana kapu dokonya kongali petae endakali dupapi, dupa kongali pyoo minakasia doko, baa sambo propeta doko. Yana kapu dokopa, sambo propeta dokopa, dolapo lenge tapeta, kana yuli tao katenge itate andake dokonya soo pyandea. ²¹Dokopa akali osanya petea dokonya nenge-kaita konjuwa pyakalyetae katea dokome akali yangi dupa pyao kumasia. Dopa peteamopa, yaka dupa pitaka ipupala, akali dupanya yonge dupa nao tiaka kaeyami.

**Satane Doko Ee Kana Tausene Mendai
Anjinya Palyiamo Doko**

20 ¹Dokopa yuli koo, mendasa soo etala naenge dokonya kii dokopa, sene kende andake mendepa, dolapo enjele mendeme minao, kaiti-kisa katao isa epeamo kandeo. ²Enjele doko ipupala, yuu dakenya endakali dupa pitaka minakasingi kanopato pambea, yuu wambatae koo akali Satane doko minatala, ee kana tausene mendai anjetae palena lao sene kende dokome anjia. ³Yuu pitakanya akali tata dupa Sataneme dee minakasala naena latala, ee kana tausene mendai yuli koo, mendasa soo etala naenge dokonya katena lao, enjele dokome baa watanya pyandatala, kaita pai laa-kaolatala, wakaiya jepae mende katambea. Ee kana tausene mendai doko patatamopa, baa mokopae gii kuki iki katapenge.

⁴Dokopa kiŋi petenge toko mendapuanya endakali mendapu peteamino kandeo. Endakali dupa yapena lao Goteme dokaita kyeto maiya. Maitiamopa Jisasanya kenge dokopa, Gotenya pii dokopa, dolapo lao paneaminosa, pyao mange kepeaminopa kumiami endakali dupa peteamino kandeo. Endakali dokaitame yana kapu dokopa, yana kapu

dokonya waingi tao wasepae dokopa, dolapo mambo pyala naeyao, yana kapu dokonya kongali doko langalupi, kingipi dupanya pyatae nakataowaka pia. Endakali dokaita lete katenge doko nyepala, ee kana tausene mendai Kraisa-pipa isoo kateami. ⁵Dokaita wambao malunya sakateami dokaita. (Gii dokopa endakali waka kumiami dokaita lenge tao sakatala naeyami. Ee kana tausene mendai doko pateamopa, lenge tao sakateami.) ⁶Endakali wambao malunya sakatatami dupa Gotenya latae, auu pisetae dupa. Lapo pyoo kumingi dokonya pupu lapae dokome dokaita ita naminata. Dokaita Gotepa, Kraisapanya prisa katao, ee kana tausene mendai dokonya Kraisa-pipa isoo katatami.

**Satane Doko Itate Tao Katenge Panda
Dokonya Soo Pyandeamo Doko**

⁷Ee kana tausene mendai doko etapatamopa, Satane anjinya palyia doko mokata. ⁸Dokopa baame yuu dakenya akali tata Gogopi Magogopi lenge, yuu denge kitomende dutupanya palelyamino dupa pitaka minakasalanya pata. Baame yanda pina lao dokaita nyoo kambu pyatamopa, dupanya kindi doko solowata lembanya kee-pipa kapa pata. ⁹Dokopa dokaita lalyoo ipao, yuu doko pitaka tumbasetala, endakali Gotenya latae dupa palengema, siti Goteme auu kaenge doko katao kakopatami. Dopaka doko, kaitinya katao itate tapeta mende Goteme isa epena latamopa, dokaita yangao etasete. ¹⁰Dopa pitamopa, yana kapu dokopa, sambo propeta dokopa, dolapo wamba soo pyandea, kana yuli tao katenge, itate andake dokonyaka endakali minakasingi Satane doko soo pyandata. Soo pyandatatomopa, tanga-tangapi dutupa kuka kotakapi koteaka lao tanda nyoo katatami.

**Kiji Toko Dokonya Petenge Akali
Dokome Endakali Yapeamo Doko**

¹¹Dokopa kiji petenge toko andake kyeo lapae mende sia dokonya akali mende peteamo kandeo. Akali dokonya enombanya yuupa, kaitipa dolapo paka peambinopa, dolapo sepenge panda mende nasia. ¹²Dokopa endakali kumapae kenge singi nasingipi dupa kiji petenge toko dokonya enombanya kateaminopa, buku mendapu lumbapae siamo

kandeo. Lete katapenge endakali dupanya kenge pyapae singi buku doko lumbapae siaka. Endakali kumapae dupanya mana miniamili pyoo, buku dokonya pepa pyapae sia dupame endakali dupa yapea. ¹³Dokopa solowata dokopi, kumingi dokopi, endakali kumapae dupa katengema panda dokopi, dutupame nyakamanya endakali kumapae dupa kiŋi petenge toko dokonya petea doko maiyaminopa, baame dokaita mendai-mendai lao mana miniamili pyoo yapea. ¹⁴Yapatala baame kumingi dokopa, endakali kumapae dupa katengema panda dokopa, dolapo itate andake tao katenge dokonya soo pyandea. Itate andake tao katenge doko, kumingi lapo pyoo doko. ¹⁵Lete katapenge endakali dupanya kenge pyapae singi buku dokonya kenge nasia endakali dupa itate andake tao katenge dokonya soo pyandeaka.

Yuupa Kaitipa Enenge Dolapo

21 ¹Dokopa yuupa kaitipa wambatae dolapo alu pe-teambinopa, solowata doko nasia. Dokopa yuupa kaitipa enenge mendalapo siamo kandeo. ²Siti enenge nee nyetae Jerusalema doko Goteme kaiti-kisa katao pyandeamopa, wanaku mapukae mende akali nyala paanya yati pingili petae doko lanao epeamo kandeo. ³Dokopa kaiti-kisa katao, pii mende puu lao dapa laluyiamo sio: “Salapape! Indupa Gotenya anda doko endakali dupanya kainanya kalyamo. Baa endakali dupa-pipa katatamopa, dupa baanya tata katatami. Kiningi, Gote tange endakali dupa-pipa katata. ⁴Baame dupanya lengenya ee ipange dupa pitaka kunao nepakamaita. Dopa pitamopa, kumingi doko dee naseta. Dopale wamba piamo dupa pitaka etapelyamo dokonya, mona kenda kaeyao ee lao tanda nyala naeyatamina” lea.

⁵Dopa leamopa, kiŋi toko dokonya petea dokome dapa lea: “Nambame dupa pitaka enenge jisilyona” lea. Dopa latala baame namba langyoo, “Pii langilyo dutupa kiningi etetena lao wata-minapengena, embame pepa pyao nyaa” lea. ⁶Dopa latala baame dee namba langyoo, “Dupa pitaka tee pingipi, etasingipi doko namba. Wambao dokopa, etao dokopa, dolapo nambaka. Endakali mende endaki nanu

kaeyatamo doko, lete katasingi endaki lee kuingi dokonya nambame mee nena lato. ⁷Koo pingi mana dupa ita minata endakali doko nambame lelyo dutupa pitaka etete maito. Dokopa namba baanya Gote katatopa, baa nambanya iki-ningi katata. ⁸Dopaka doko, paka kaeyapala liki-maliki lenge endakalipi, Gote tungi pyala naengepi, koo pingipi, mana myuku pipae miningipi, endakali pyao kumasingipi, kepo kolengepi, nemango lengepi, gotena lao wasepae dupa lotuu lengepi, sambo lengepi, dupa nyakamanya yuu, kana yuli tao katenge itate andake dokonya katatami. Kana yuli tao katenge itate andake doko lapo pyoo kumingi dokona” lea.

Jerusalema Enenge Doko

⁹Dopa lateamopa, kenda kalange etasoo epea dutupa disa kalanganya tumbatae, wamba minao kateami enjele kalange dutupanya mende ipupala namba langyoo, “Sipi-sipi Ŋanja dokonya kelyalanya pilyamo enda doko nambame emba kanjale panasotoo ipu” lea. ¹⁰Dokopa Spiritame namba sakatasiamopa, enjele dokome namba nyoo, yuu manda andake ketae mendenya pea. Pupala, siti nee nyetae andake Goteme kaiti-kisa katao pyandea Jerusalema doko namba kanda lea. ¹¹Gotenya tii pipae andake dokome siti doko tii pisia. Tii pipae doko muni andake pupenge kana jasapa joo, kana kitisolonya yangitena pituu yangitena kandengeli pyoo kandapenge jia. ¹²Siti doko kakopao kame andake doko pyoo etete ketae patae katea. Dokonya lome kambu 12 siamopa, dutupanya enjele 12 kateami. Lome kambu dutupanya Israele ikiningi, tata 12 dutupanya kenge dutupa pyatae katea. ¹³Kame petae dokonya lome kambu tepoma niki pyakaengesa-kaita katea. Tepoma kingi tolaetena katea. Tepoma kingi koeyatena katea. Tepoma niki landa pingisa-kaita katea. ¹⁴Siti dokonya kame petae doko kyeto tasoo, kana 12 isa pisetae dutupanya, Sipisipi Ŋanja dokonya 12 aposole dutupanya kenge dutupa pyatae katea.

¹⁵Enjele namba pii langia dokome siti dokopi, kame petae dokopi, lome kambupi, dupa makande nyalanya makande nyingi pangali golome wasepae mende minatae katea. ¹⁶Siti doko yangi-yangipa etete kapa-kapa latae. Londepi, lamaowapi

dupa mendai dopale etete. Enjele dokome baanya makande nyingi pangali dokome makande nyiamopa, makande doko 2,200 kilomita jia. (Siti dokonya londepi, lamaowapi, ke-taepi, dupa pitaka makande mendai dokoaka jia.) ¹⁷Kaname kame pyoo kisetae doko apata endakalimi makande nyingi-mali pyoo, enjele dokome makande nyiamopa, 66 mita jia.† ¹⁸Kame doko kana jasapame petala, siti doko golome iki wasetae. Golome iki wasiaminosa, galasanya yangitena pituu yangitena kandengeli pyoo kandapenge jia. ¹⁹Siti doko kakopao kame petae doko kyeto tasoo, kana isa sia dutupa, kana tata waka-waka muni andake pupenge dupame yati petae mendapu sia. Wambao doko kana jasapa sia. Lapo doko kana sapaiya sia. Tepo doko kana ageta sia. Kitomende doko kana emerale sia. ²⁰Yungi doko kana sadonikisa sia. Tokange doko kana koniliane sia. Kalange doko kana kitisolaita sia. Tukulapo doko kana berila sia. Tukutepo doko kana topasa sia. Akalita doko kana kitisopetesa sia. Akalita-kisa mendai doko kana aeyasina sia. Akalita-kisa lapo doko kana ametisa sia. ²¹Lome dokonya kambu 12 dutupa bisa etete andake 12 dutupame wasetae katea. Kambu dutupanya mendai-mendai lao bisa etete andake mendai-mendaimiaka wasetae katea. Siti dokonya balosa doko golome iki petae kateamopa, galasanya yangitena pituu yangitena kandengeli pyoo kandapenge jia.

²²Siti dokonya lotuu anda nee nyetae mende kateamo nambame nakandeo. Kamongo Gote Eteteaka Kyeto dokopa, Sipisipi Ijaña dokopa, dolapo siti dokonya lotuu anda nee nyetae joo kateambi. ²³Gotenya tii pipae dokome tii pisi-amopa, Sipisipi Ijaña doko siti dokonya lama joo tii pyoo katea. Tenge dokonya, siti doko tii pisina lao, nikipa kanapa dolapo yangyala naeya. ²⁴Siti dokonya tii pipae dokonya akali tata dupa pitaka paeyatami. Yuu dakenya kinji dupame akali tata dupa pitakanya dopale auu pipaepi, muni andake pupengepi, dupa Gote maiyanya minao siti dokonya ipatami. ²⁵Siti dokonya yuu kuiyala naeyao, tii petae katatamosa, lome kambu dupa pai laa naeyatami. ²⁶Dokopa akali tata dupa pitakame nyakamanya dopale auu pipaepi, muni andake pupengepi, dupa minao siti dokonya ipatami.

† 21:17 Kame dokonya “thickness” doko 66 mita jia.

²⁷Dopaka doko, kaimala pipae mana miningipi, myuku pipae mana miningipi, sambo lengepi, dopale dupa tanga-tangapi siti dokonya naipatami. Sipisipi Ŋaŋa dokonya buku dokonya lete katapenge endakali kenge pyapae singi dupa iki ipatami.

Lete Katasingi Endakipi Itapi Dupanya Leamo Doko

22¹Dokopa lete katasingi endaki andake kuni nasingi, kana kitisolo joo polepole pipae doko namba kanjale lao, enjele dokome panasia. Endaki doko Gotepa, Sipisipi Ŋaŋa dokopanya kiŋi toko dokonya katao epea. ²Siti dokonya balosa andake dokonya kainanyapi, endaki dokonya omotenapi, aetenapi, dupanya lete katasingi ita dupa katea. Ita dupanya kana mendenya dii tata mende lyingi. Kana mendenya dii tata mendeaka lyingi. Dopaka pyoo kana 12 dutupanya lyoo katenge. Ita dupanya yoko dupame akali tata paliu pelyamo dupa saka nyingi. ³Siti dokonya Goteme koe-yasetae mende dee naseta. Gotenya kiŋi petenge toko doko siti dokonya setamopa, Sipisipi Ŋaŋa doko katata. Dokopa baanya kalai akali dupame baa mambo pyao katatami. ⁴Dupame baanya enomba kandataminopa, baanya kenge doko dupanya langalunya pepa pyatae katata. ⁵Iminjingi doko siti dokonya naseta. Kamongo Goteme endakali dupa tii pisetamopa, lamapi, nikipi dupame tii pisina lao, dupanya mende yangyala naeyata. Dokopa endakali dupame kiŋi joo isoo kataowaka katatami.

Jisasa Baa Yapa Ipanya Pilyona Leamo Doko

⁶Dokopa enjele dokome namba langyoo, “Pii dutupa ki-ningi etetena lao wata-minapenge. Propeta dupanya spirita dupa isoo katenge Kamongo Gote dokome yapa pipenge dupa baanya kalai akali dupa-kisa panasalanya, baanya enjele doko pena leana” lea.

⁷Dopa leamopa Jisasame lao pituu, “Salapape! Namba yapa ipanya pilyo. Buku dakenya propesi pii lapae silyamo dupa wata-minilyamo endakali doko, baa Goteme auu pise-taena” lea.

⁸Namba Joneme pii dutupa kaleme soo, lengeme kandao pio. Dopa petala, nambame kanjale lao panasia enjele doko

mambo pyalanya, baanya moko katea dosa isa luma laka-pala langalu yuunya siopa, ⁹enjele dokome namba langyoo, “Embapi, embanya kaiminingi propetapi, buku dakenya pii lapae wata-miningi endakalipi, dupa-pipa namba kalai mendai pingina, embame namba mambo pyala naenya, Gote mambo pyaa” lea.

¹⁰Dopa latala baame dee namba langyoo, “Gii doko tengesa petelyamona, buku dakenya propesi pii lapae si-lyamo dupa yalo petae nakatena lao, embame buku dake wakaiya katambala naeyape. ¹¹Koo pingi endakali dupame koo pyoaka katena. Mana kaimala pipae miningi endakali dupame mana kaimala pipae minaowaka katena. Mana to-latae miningi endakali dupame mana tolatae minaowaka katena. Endakali Gotenya latae dupa Gotenya lataeyaka ka-tenana” lea.

¹²Jisasame lao pituu, “Salapape! Endakali mendai-mendaimi mana minatamili pyoo nambame yole pitoo latala, namba yapa ipanya pilyo. ¹³Dupa pitaka tee pingipi, etasingipi doko namba. Tee pingi dokopa, etenge dokopa, dolapo namba. Wambao dokopa, etao dokopa, dolapo nambakana” lea.

¹⁴Siti dokonya lome kambu dokonya-kaita kolandapengepi, lete katasingi ita dokonya dii lyao napengepi, dupa Goteme yakana lena lao, baanya mana setapae dupame lelyamoli pingima endakali dupa Goteme auu pisingi. ¹⁵Endakali yana mona palengepi, nemango lengepi, kepo kolengepi, endakali pyao kumasingipi, gotena lao wasepae dupa lotuu lengepi, sambo mana dupa auu kaeyao miningipi, dupa pitaka Go-tenya siti dokonya kamalya katatami.

¹⁶Jisasame lao pituu, “Namba Jisasa, nambanya enjele do-kome pii dutupa nyakama siosa dupa panasoo langya epena leo. Kiŋi Dapitanya mandipaenya mandipae doko namba. Tii pyoo yuu yongao katenge bui doko nambakana” lea.

¹⁷Spirita dokopa, enda kelyapae dokopa, dolapome lao pituu, “Emba ipu” lelyambino. Pii doko seta endakali do-kome, “Emba ipu” lenaka. Endaki nanu kaeyata endakali doko epena. Endaki napuli lao maseta endakali dokome lete katasingi endaki doko mee nyoo nena.

22:11 Dan 12:10 22:12 Sam 28:4; Ais 40:10; 62:11; Jer 17:10

22:13 Ais 44:6; 48:12; Rev 1:8,17; 2:8 22:14 Jen 2:9; 3:22

22:16 Ais 11:1,10 22:17 Ais 55:1

¹⁸Buku dakenya propesi pii pepa pyapae silyamo dupa setami endakali dupa pitaka namba Joneme pii kyeto dake langilyo: Endakali mendeme buku dakenya pii waka mende konda pitamo doko, kenda mendapu epeana lao buku dakenya pepa pyapae silyamo dupame endakali dokonya Goteme kondaka pyakamaita. ¹⁹Lete katasingi ita dokopa, siti nee nyetae dokopa, dolapo dopalena lao, buku dakenya pepa pyapae silyamo. Endakali mendeme buku dakenya propesi pii pepa pyapae silyamo dupanya mende nyoo nepatamo doko, lete katasingi ita dokonya dii baanya napenge dupa nanena lao Goteme daa latala, siti nee nyetae dokonya baa naepena lata.

²⁰Pii dutupa lao panyamo dokome lao pituu, “Kiningi etete, namba yapa ipanya pilyona” lelyamo. Doko kingi. Dopaka pita. Kamongo Jisasa, emba yapa ipu!

²¹Kamongo Jisasa Kraisanya kondo kaenge doko endakali Gotenya latae dupa pitaka-kisa sipya laka lao masilyo.

Doko kingi.